

Waarom AOMEI Backupper System Restore gebruiken?

Als uw systeem crasht, is het herstellen van het systeem vanaf een systeemback-up een betere oplossing in plaats van het besturingssysteem opnieuw te installeren.

Over het algemeen moeten we een systeemherstel uitvoeren in de volgende situaties:

- Het opnieuw installeren van het besturingssysteem zal alle applicaties en gegevens, inclusief persoonlijke instellingen, wissen, terwijl systeemherstel via AOMEI Backupper deze verliezen vermindert. Als u toevallig vlak voor het ongeluk een systeemback-up maakt, kunt u alle gegevens van het nieuwste systeemkopiebestand herstellen.
- Het opnieuw installeren van het besturingssysteem kost veel meer tijd dan een systeemherstel.
- Het opnieuw installeren van het systeem is complexer dan systeemherstel. De eerste vereist dat u tijdens het proces verschillende configuratie-instellingen selecteert / invoert, terwijl de laatste u vrijmaakt om andere dingen te doen, u hoeft niet voor de machine te zitten terwijl deze herstelt.

Hoe het systeem te herstellen met AOMEI Backupper

Voordat u gaat restaureren, zijn er enkele dingen die u moet weten.

- AOMEI Backupper systeemherstel is gebaseerd op [AOMEI Backupper systeem back-up](#). U moet al ten minste één systeemkopie hebben gemaakt door AOMEI Backupper (wat het bronsysteem ook is, de huidige gecrashte of een systeem op een andere computer). Zelfs als u meerdere Windows-back-uppunten hebt, werkt het niet. AOMEI Backupper herkent geen OS-images gemaakt door Windows of andere software.
- Als u geen systeemback-up hebt gemaakt met AOMEI Backupper, kunt u er een maken op basis van een ander werkend systeem. Na herstel is het systeem van de herstelde computer echter een kopie van het systeem waarvan u zojuist een back-up hebt gemaakt, niet van het gecrashte systeem. U kunt deze methode kiezen als dit haalbaar is.
- Nominaal moeten gebruikers herstellen met behulp van de back-upkopie van het systeem die is gemaakt op hun huidige defecte besturingssysteem. Als de pc niet opstart of is gecrasht, kunt u [maak een WinPE opstartbaar medium](#) met

behulp van AOMEI Backupper of [AOMEI PE-bouwer](#) op een andere gezonde computer en start vervolgens de gecrashte pc op vanaf de WinPE-opstartbare media om het systeemherstel onder WinPE uit te voeren.

We raden gebruikers ten eerste aan een WinPE-opstartbaar medium te maken zodra ze AOMEI-producten gaan gebruiken. Dergelijke opstartbare media moeten worden gemaakt en op een veilige plaats worden bewaard om een defecte computer op te starten. Anders kan het niet hebben van de vereiste opstartbare media ertoe leiden dat u uw computer helemaal niet kunt herstellen.

Als u deze items niet hebt, downloadt u AOMEI Backupper en bereidt u zich voor op wat u nodig hebt.

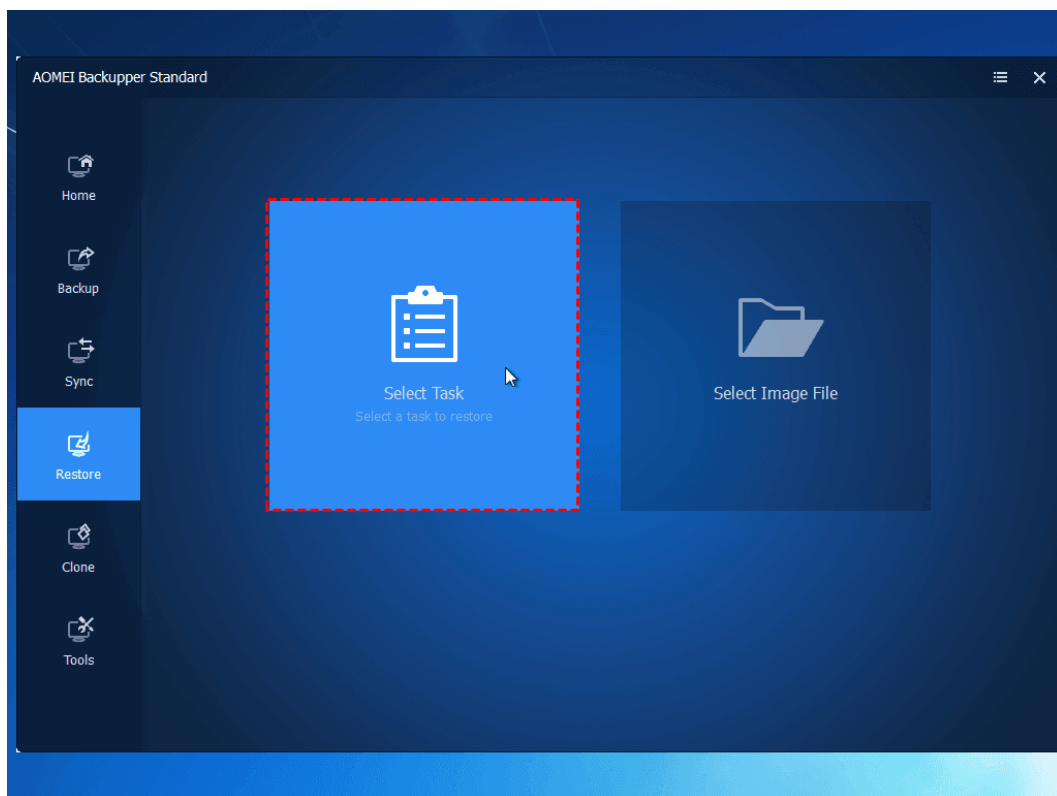
[Freeware downloaden](#)Win 11/10/8.1/8/7/XP

Veilig downloaden

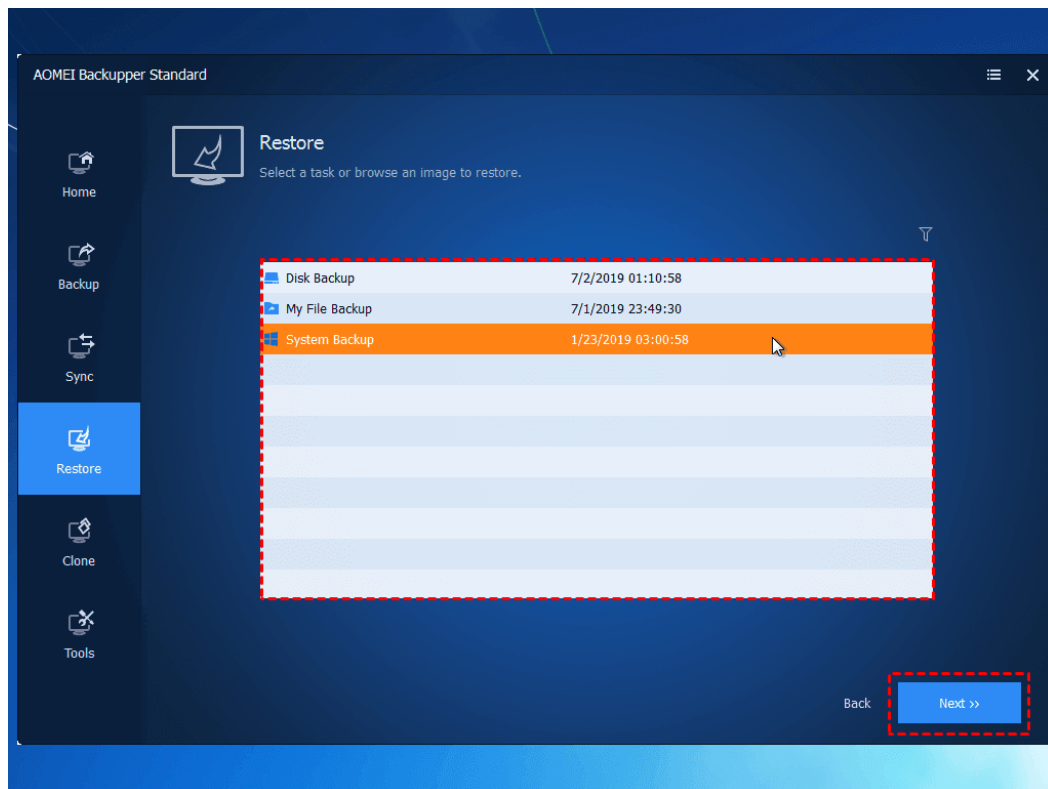
Hier zijn de gedetailleerde stappen voor het herstellen van het systeem:

- **Systeem herstellen onder Windows:**

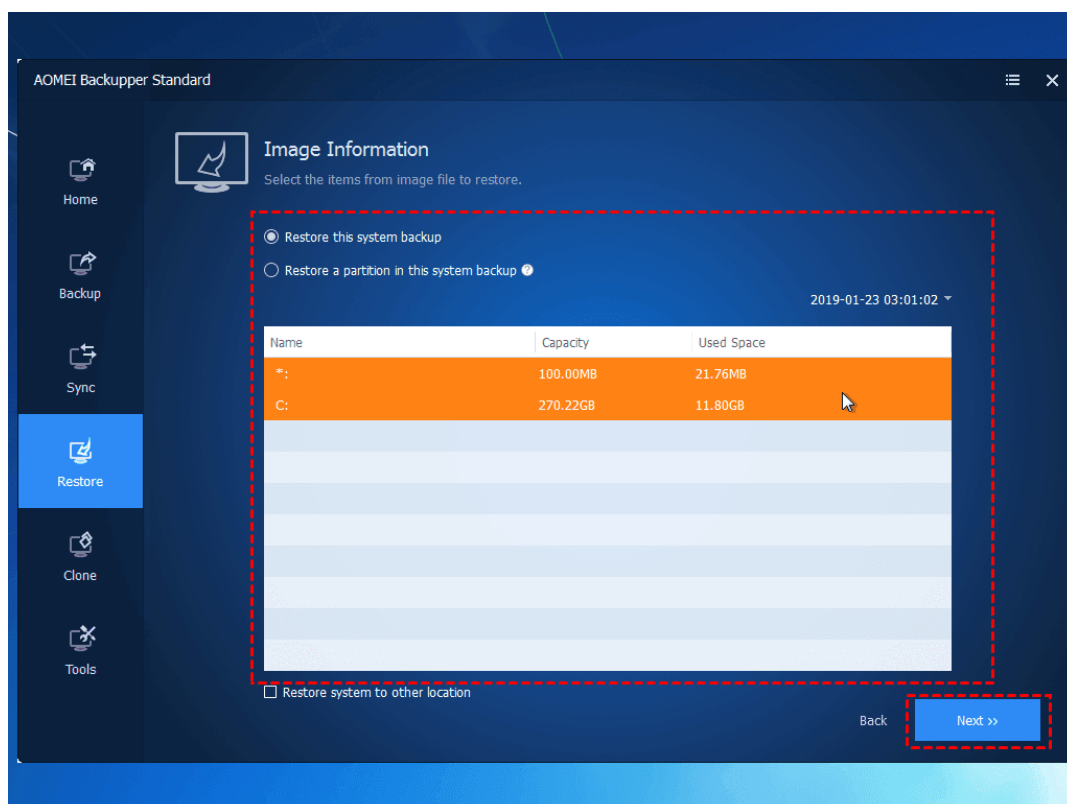
1. Selecteer op het linkertabblad **Herstellen** en klik vervolgens op Taak selecteren of Afbeeldingsbestand selecteren.



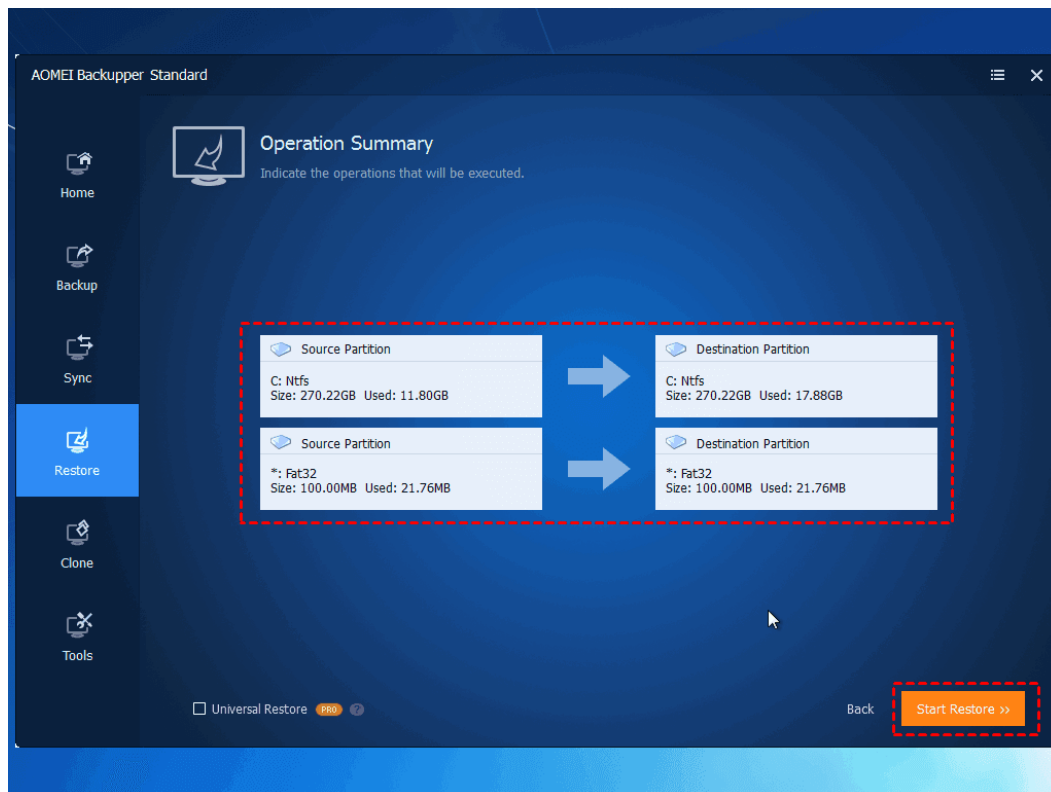
2. Selecteer een back-upimage en klik op de volgende knop om uw systeem te herstellen naar het moment waarop de back-up is gemaakt.



3. Kies ervoor om de volledige afbeelding of het hele onderdeel te herstellen en klik op Volgende.



4. Bekijk op de pagina "Operation Summary" een voorbeeld van de bewerking die zal worden uitgevoerd. Klik vervolgens op **Herstel starten**. Wacht tot het proces is voltooid en klik vervolgens op **Voltooien**.



Opmerking: Als de systeemkopie afkomstig is van een andere computer, moet u "Inschakelen" Inschakelen aanvinken [Universeel herstel](#)" (betaalde functie) om ervoor te zorgen dat het systeem opstartbaar is na herstel.

Voor meer informatie met screenshots, zie: [Systeemherstel uitvoeren](#).

- **Herstel systeem onder WinPE:**

Als de pc niet opstart of is gecrasht, moet u [maak een WinPE opstartbaar medium](#) met AOMEI Backupper en start uw pc op in WinPE om het systeemherstel uit te voeren.

Volg de onderstaande stappen:

1. Alstublieft [maak een WinPE opstartbaar medium](#) met behulp van AOMEI Backupper of [AOMEI PE-bouwer](#) op een andere gezonde computer.
2. Plaats vervolgens de opstartbare media in de defecte computer en start ervan op. (Mogelijk moet u de opstartvolgorde en opstartmodus wijzigen in het BIOS van de pc (ook wel UEFI genoemd).

3. Wanneer de pc met succes opstart, wordt AOMEI Backupper (al geïnstalleerd op het opstartbare apparaat) automatisch uitgevoerd, zodat u het systeemherstel kunt starten, net als het proces onder Windows.

4. Verwijder de opstartbare media en start uw pc opnieuw op nadat het systeemherstel met succes is voltooid. (Mogelijk moet u nog steeds de opstartvolgorde en opstartmodus wijzigen in het BIOS van de pc (ook wel UEFI genoemd).



Tips:

- Als u regelmatig een back-up van uw systeem maakt, genereert elke back-up op een bepaald moment een image, dus er kunnen meerdere back-uppunten zijn om uit te kiezen.
- De doelschijf/-partitie wordt volledig overschreven. Als de bestemming essentiële gegevens bevat, moet deze eerst naar een andere locatie worden gekopieerd.
- Tijdens een systeemherstel zal het programma u vragen om de computer opnieuw op te starten en vervolgens naar "Restart Mode" te gaan voor de herstelbewerking.
- Als uw systeem een lay-out "EFI-partitie + systeempartitie + herstelpartitie" gebruikt, kan er na herstel meer dan één EFI-partitie zijn. In deze situatie is het herstelde systeem mogelijk niet opstartbaar, u kunt proberen de extra EFI-partitie te verwijderen en er slechts één te behouden. Vervolgens start het normaal op.
- Als u niet kunt opstarten in Windows om het programma voor het herstel uit te voeren, kunt u van tevoren een WinPE-opstartbaar medium maken met AOMEI Backupper en vervolgens opstarten vanaf de WinPE-media om de herstelbewerking uit te voeren.