

Windows in “ S - mode ” omzetten naar een normale Windows.

Wat is nu Windows in S – mode, hoe zet je die om in standaard vorm zonder gebruik te maken van een Microsoft – account.

Met zo’n Windows versie kan je enkel gebruik van de aanwezig apps, wens je meerdere apps dan kan je die ophalen in de Microsoft-Store. Dat wil zeggen dat je enkel die apps kan gebruiken omdat ze ‘ Safe ’ verklaard zijn op je systeem. Apps buiten de store kan je wel downloaden, maar niet gebruiken (geblokkeerd door je OS).

De S – Mode uitschakelen kan:

<https://support.microsoft.com/nl-nl/windows/s-modus-uitschakelen-in-windows-4f56d9be-99ec-6983-119f-031bfb28a307>

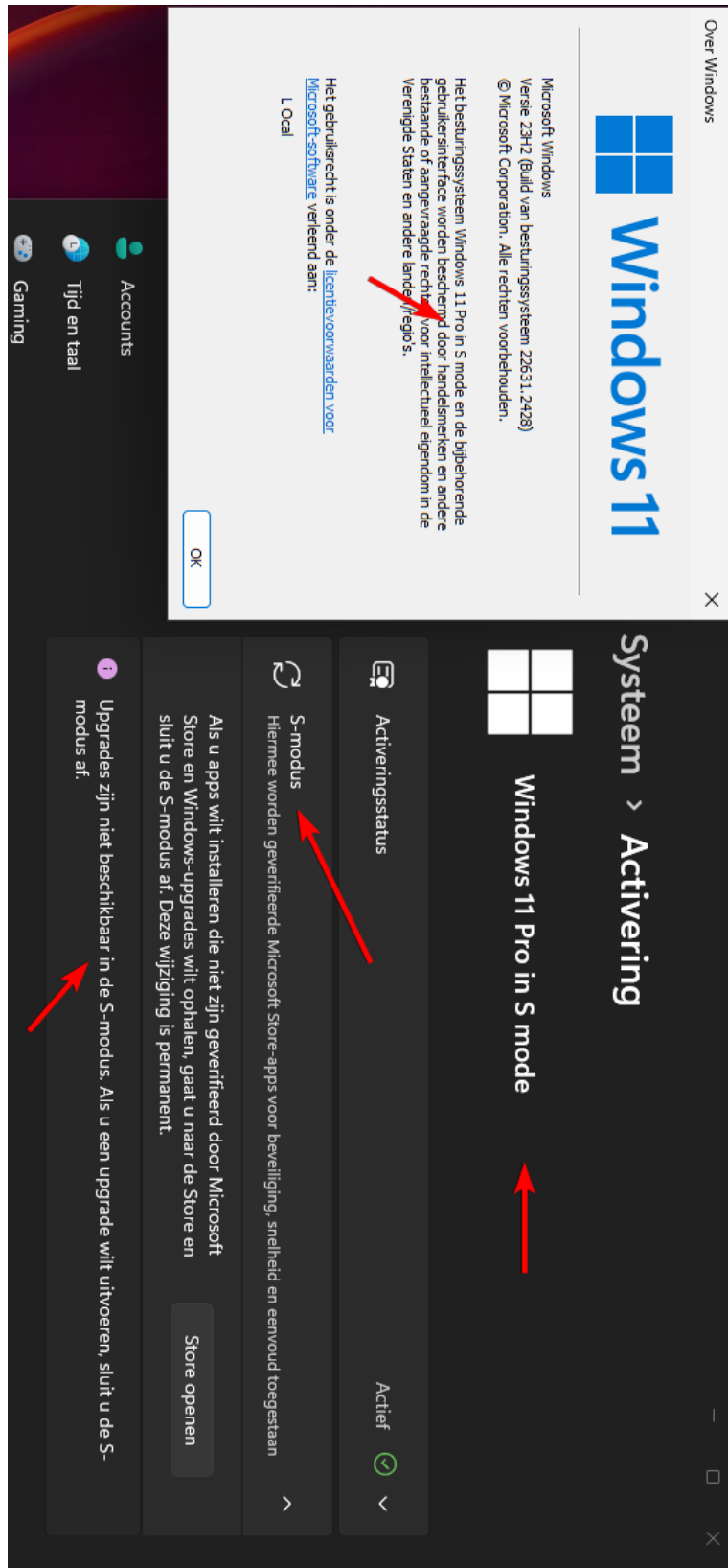
druk op:

Overschakelen uit de S-modus

Zo gemakkelijk is het druk erop en ‘ klaar is Kees ’, maar ... je wordt wel vriendelijk verzocht een ‘ Microsoft-account aan te maken! Gedaan met de lokale account minder privacy!

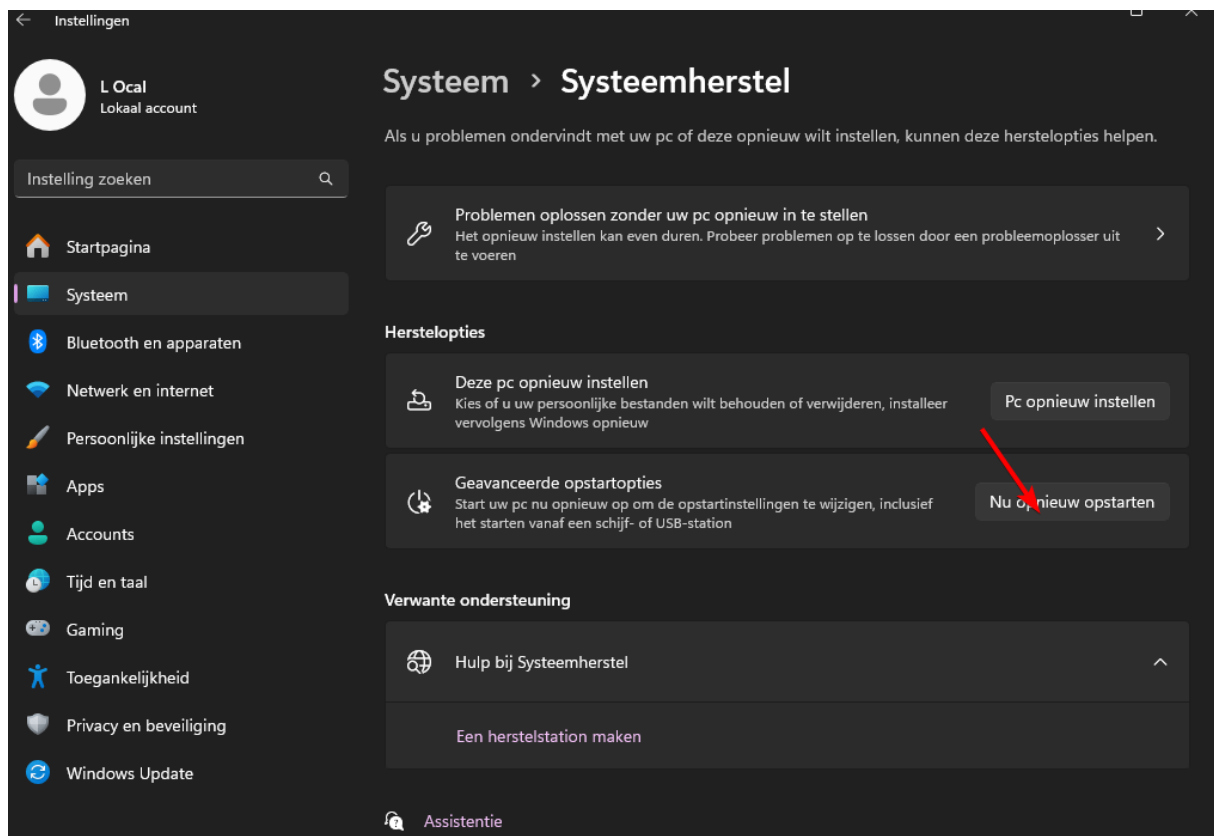
Uiteraard kan je dit omzeilen ...

Hoe ziet dit eruit:



Het stappen plan:

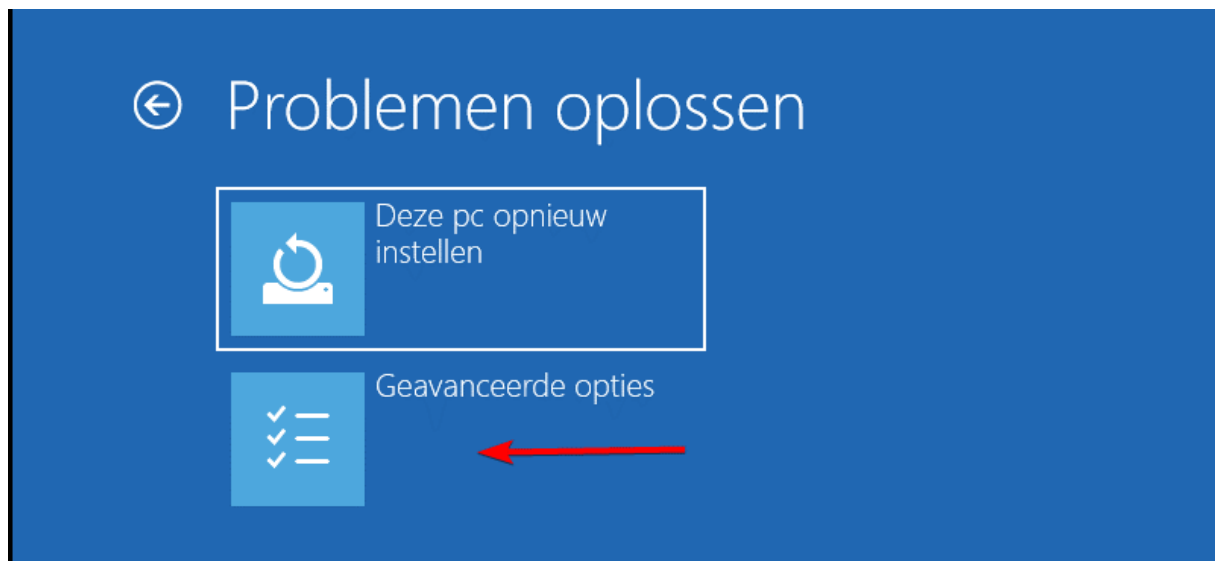
1. Start => Instellingen => Systeem
2. Systeemherstel => Herstelopties => Geavanceerde opstartopties => 'Nu opnieuw opstarten'



3. Kies een optie:



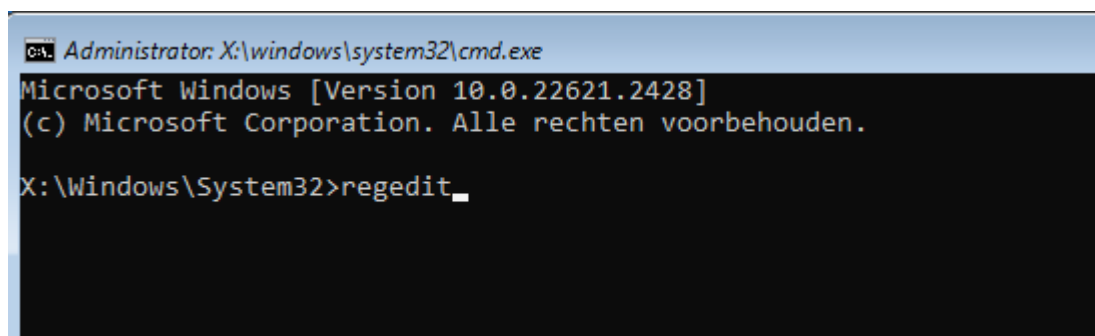
4. Problemen oplossen:

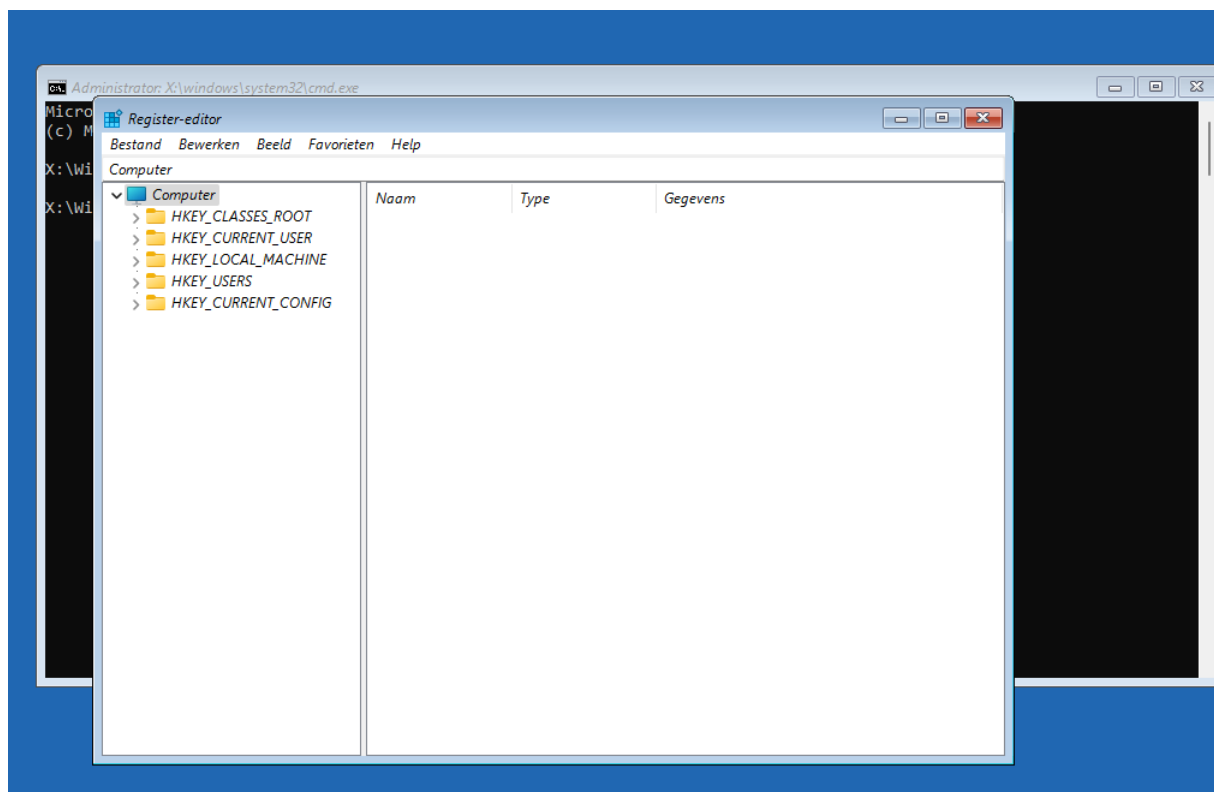


5. Geavanceerde opties:

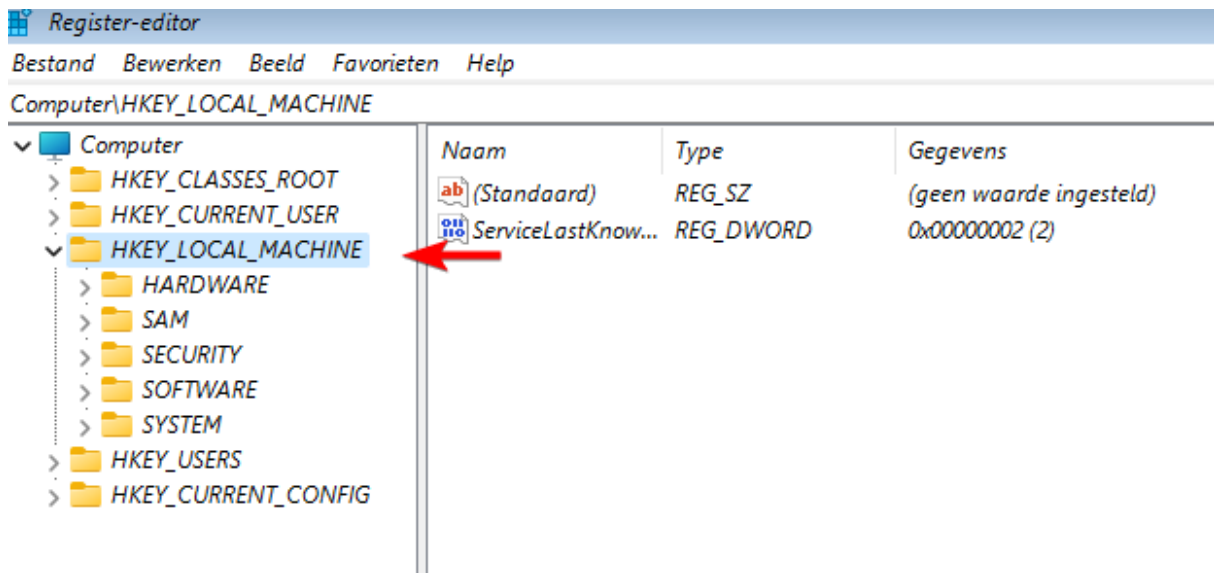


6. CMD – scherm als administrator, typ regedit + enter:

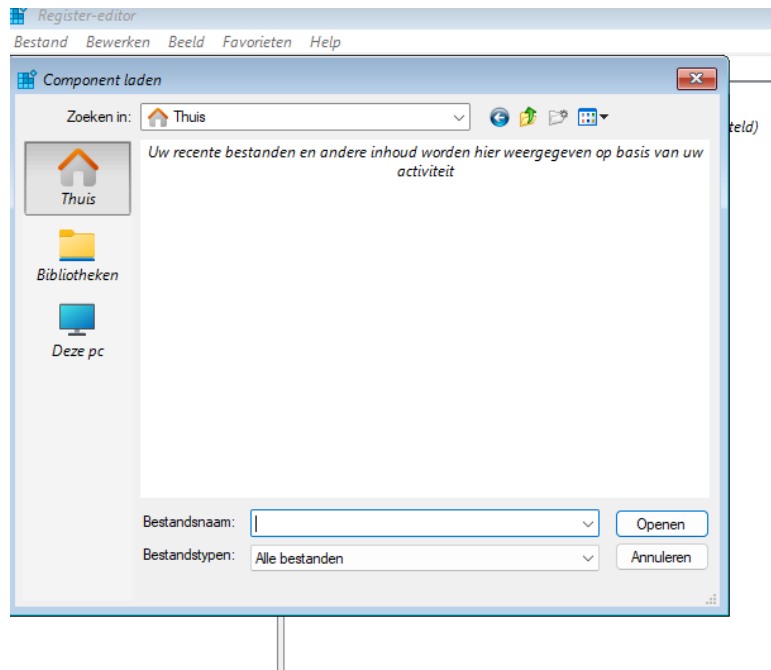




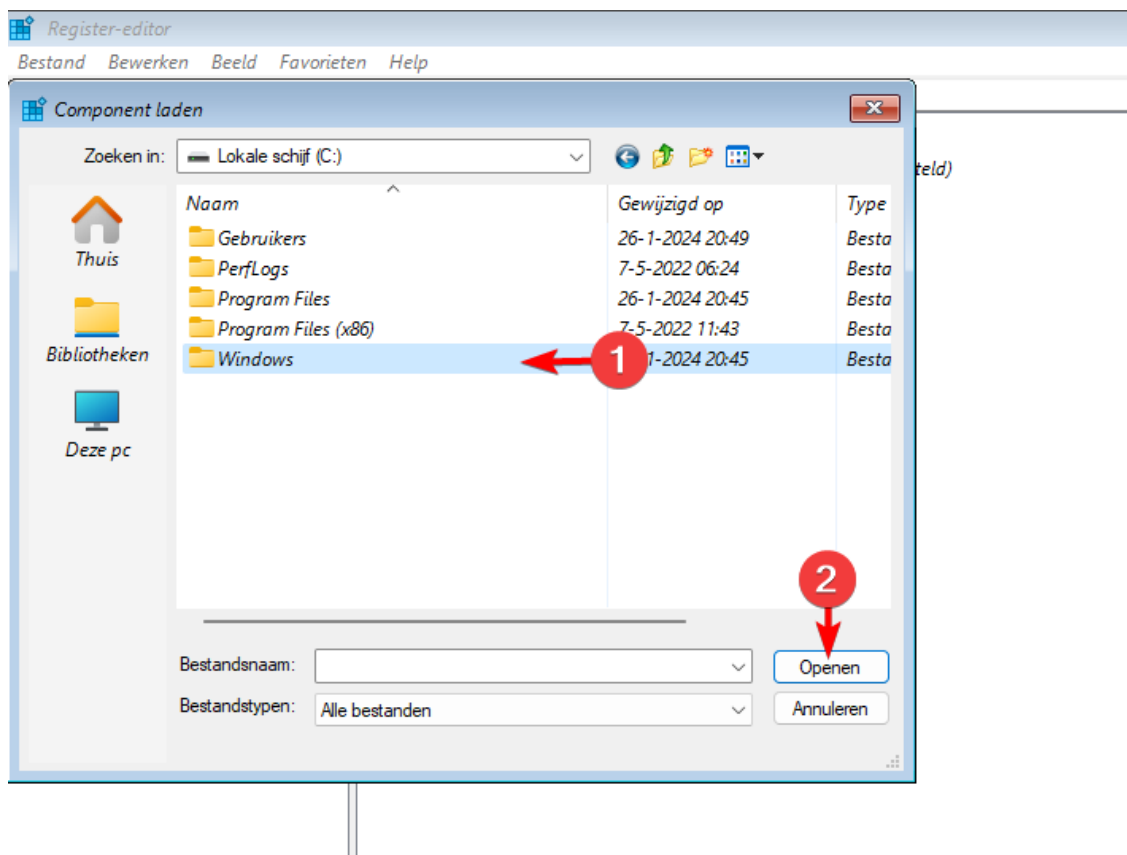
7. Open ' HKEY_Local_Machine ':



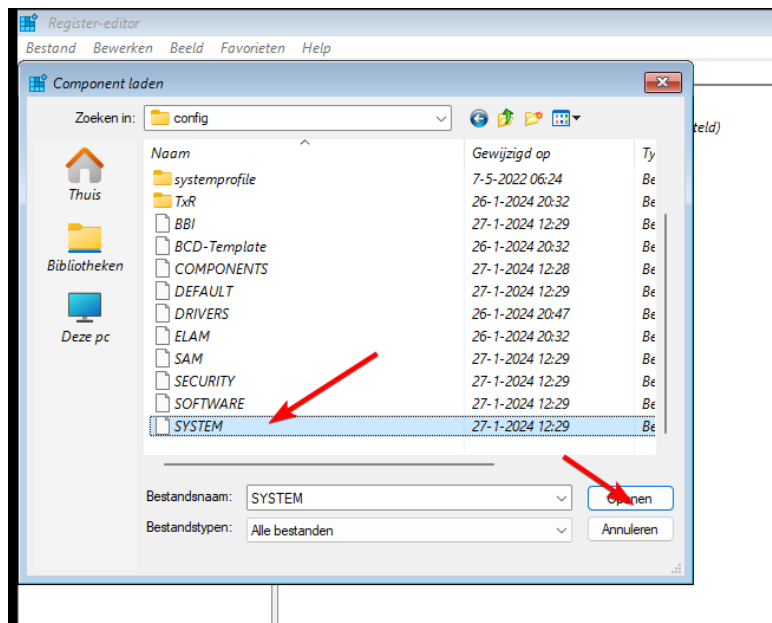
8. Klik op bestand en kies 'Component laden' / 'Load Hive', de verkenner verschijnt.



9. 'Deze pc' => Lokale schijf (C) => 'Windows':

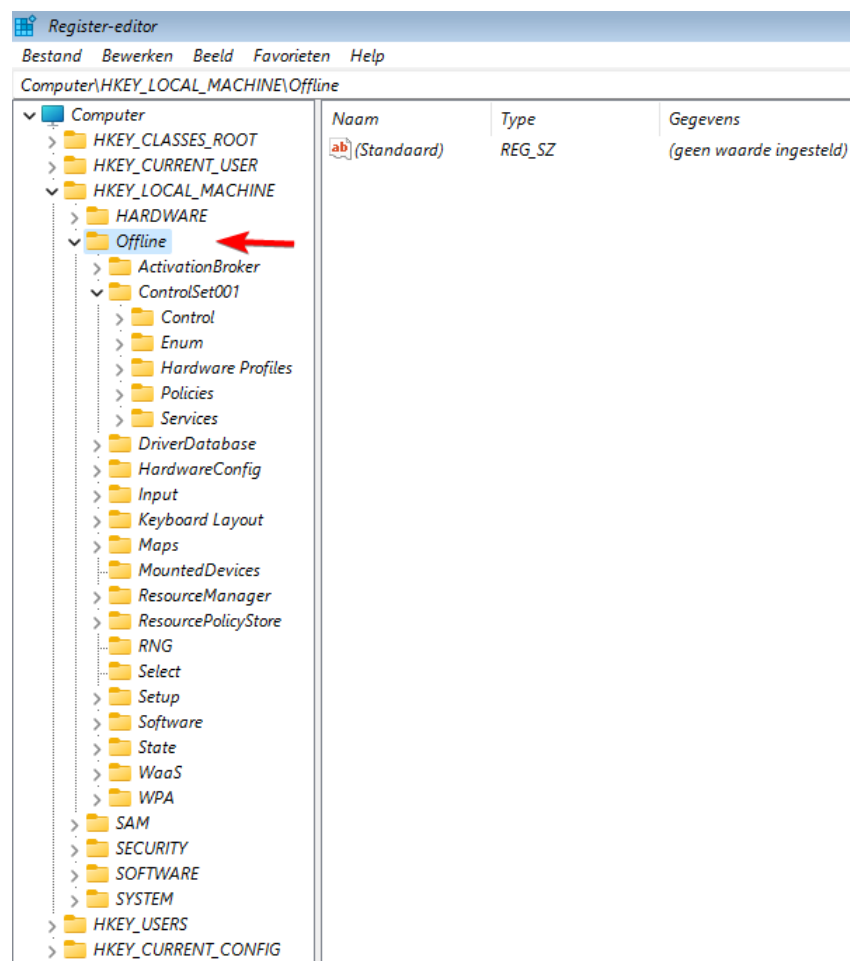


10. 'System32' (dubbelklik) => 'config' (dubbelklik) => kies 'SYSTEM' en openen:

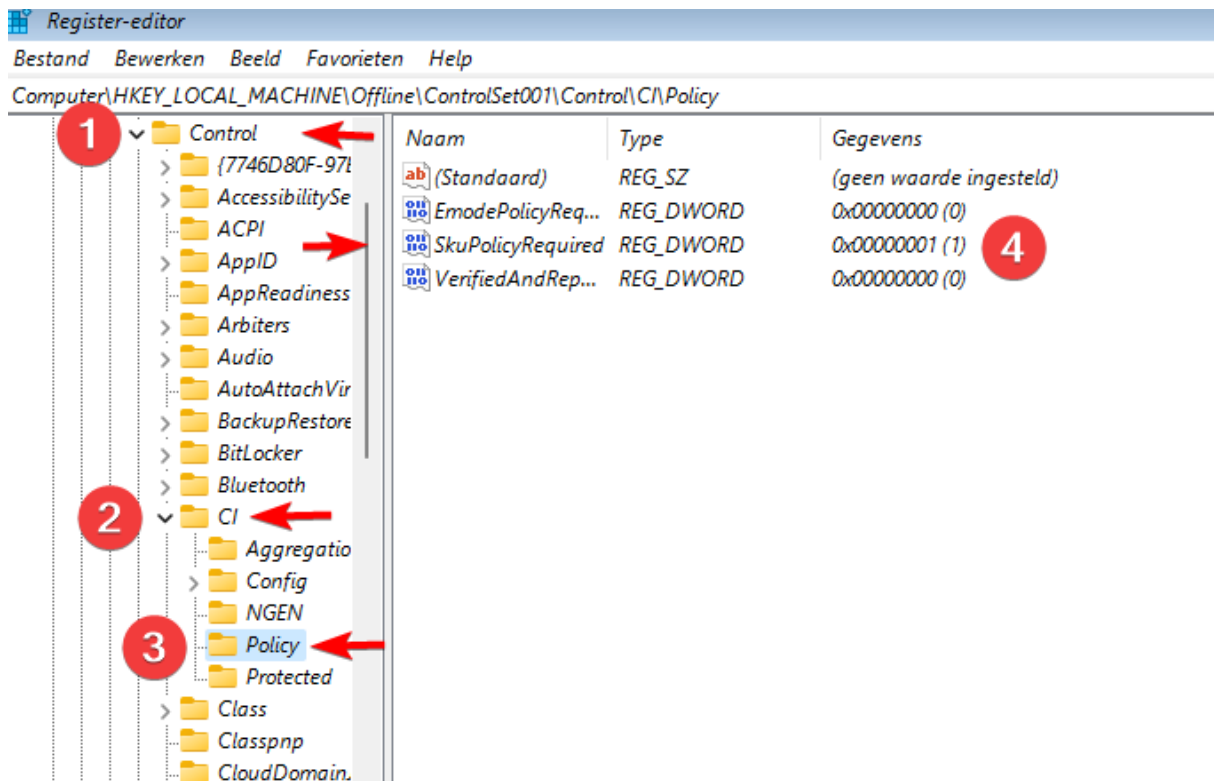


11. Een venster verschijnt, vul als Sleutelnaam 'Offline' in + 'OK':

Een nieuwe map 'Offline' is verschenen.



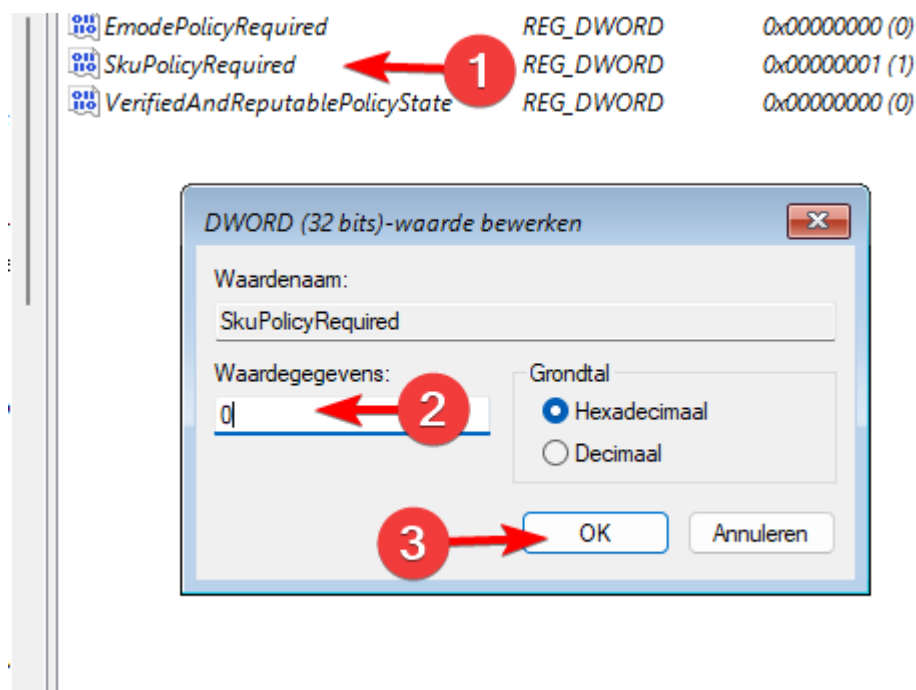
12. 'Offline' => 'Controlset001' => 'Control' => 'CI' => 'Policy'



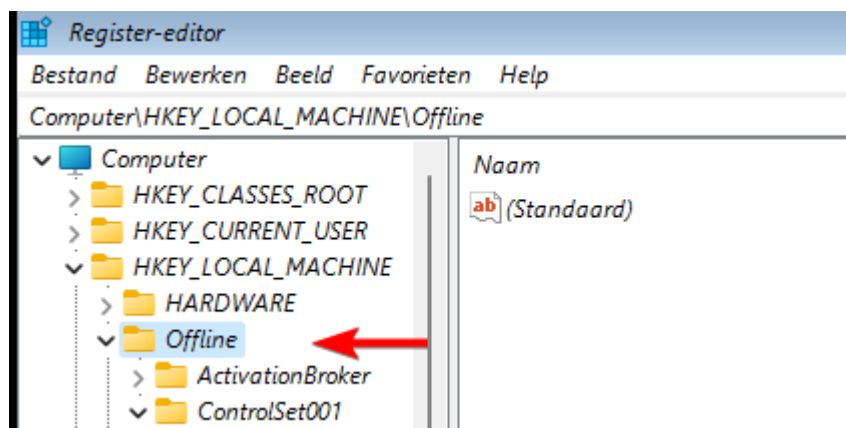
Deze figuur is een detail van '11'. 'Policy' bevat 4 sleutels aan de rechterkant:

'SkuPolicyRequired' is verantwoordelijk voor de S- of normale mode:

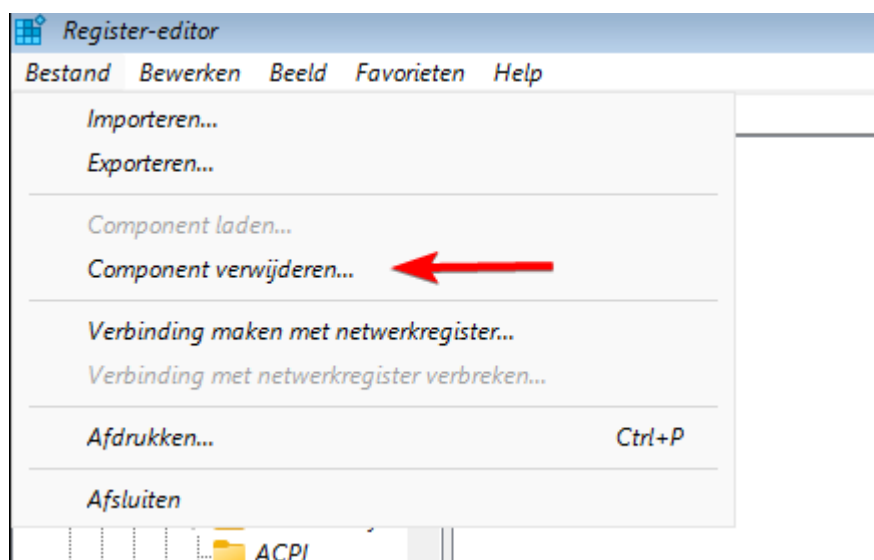
1= S-mode, 0= normale mode. Klik rechts op dit en je kan de waarde aanpassen naar '0', gevolgd door 'OK'.



13. Ga terug naar 'Offline':

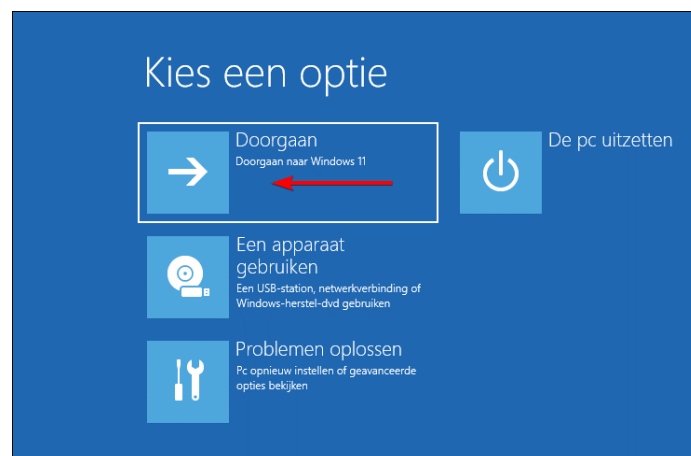


Bestand => 'Component verwijderen' en bevestig met 'ja':



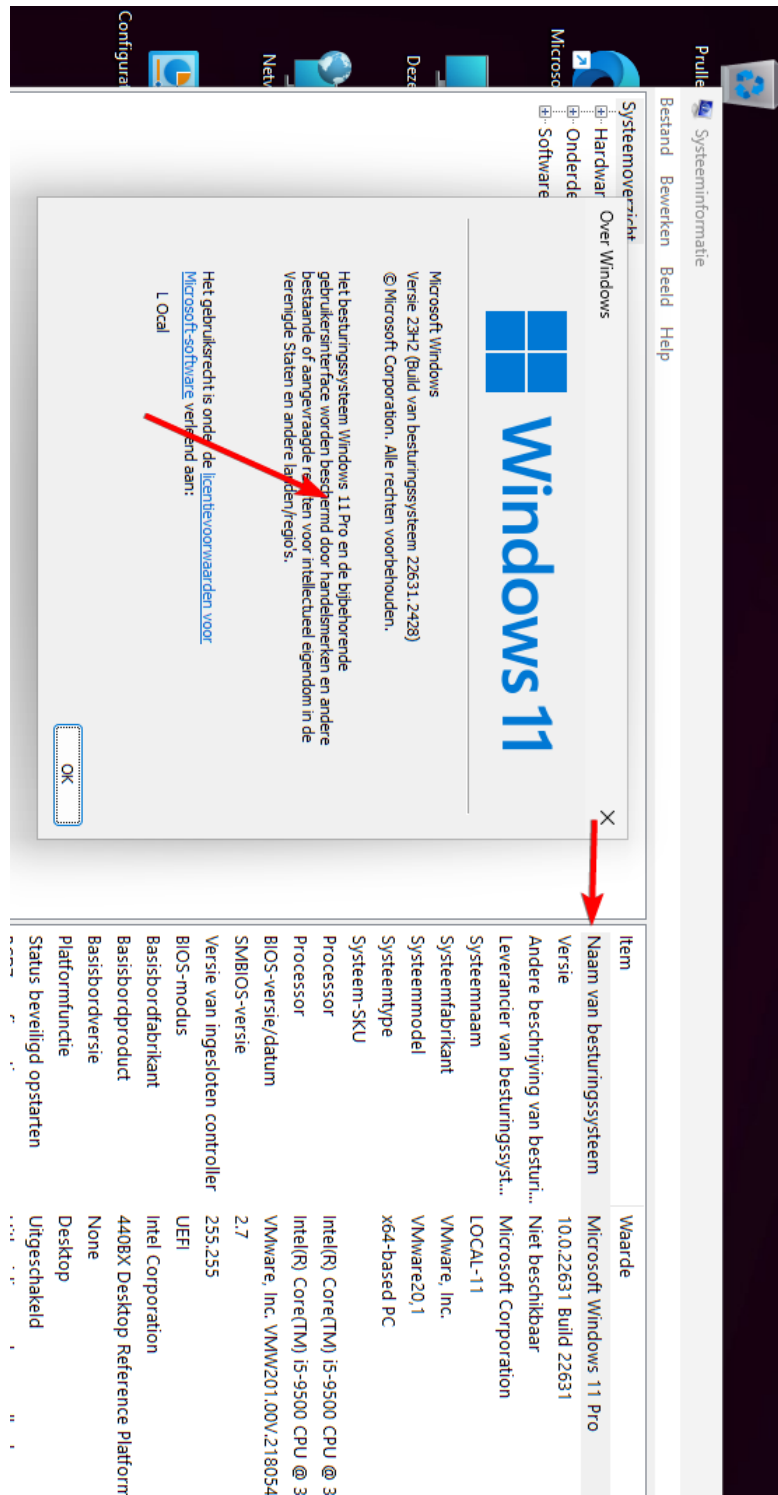
De map 'Offline' is nu verdwenen, 'Register-editor' kan nu gesloten worden. Typ 'exit' + enter.

14. Kies een optie 'venster verschijnt terug, klik op 'Doorgaan':



15. PC boot opnieuw, eventueel wachtwoord invullen. Typ in 'zoekvak' winver of Systeeminformatie:

Win 11 Pro ZONDER S-mode is tevoorschijn gekomen maw de S-mode is uit geschakeld. Om die terug in te schakelen begin vanaf stap 2 en vervang 'SkuPolicyRequired' terug door '1'.



En GEEN Microsoft-account gebruikt!