

Laplink® PCmover® Professional

Het Enige Software dat Programma's, Dossiers en Instellingen Verhuist naar een Nieuwe PC!

Handleiding

Klantenservice/Technische Ondersteuning:

Web: <http://www.laplink.com/nld/contact>

E-mail: CustomerService@laplink.com

Tel (USA): +1 (425) 952-6001

Fax (USA): +1 (425) 952-6002

Tel (UK): +44 (0) 870-2410-983

Fax (UK): +44 (0) 870-2410-984

Laplink Software, Inc.

600 108th Ave. NE, Suite 610

Bellevue, WA 98004

U.S.A.

Copyright / Handelsmerk Kennisgeving

© Copyright 2017 Laplink Software, Inc. Alle rechten gereserveerd. Laplink, het Laplink logo, Connect Your World, en PCmover zijn gedeponeerde handelsmerken of handelsmerken van Laplink Software, Inc. in de Verenigde Staten en/of andere landen. Andere handelsmerken, productnamen, bedrijfsnamen en logo's zijn het eigendom van hun respectievelijke houder(s).

Laplink PCmover Professional is de snelle en gemakkelijke manier om over te zetten van de ene PC naar de andere. Deze sterke applicatie zet al uw geselecteerde programma's, dossiers en instellingen over van de oude PC naar de nieuwe PC. PCmover Professional kan uw PC overzetten PC via een netwerk, Laplink USB kabel of een Laplink Ethernet kabel. Als uw computer meerdere gebruikers heeft, dan geeft PCmover u de optie om enkele of alle gebruikers over te zetten. De beveiligingsinformatie over eigendom van dossiers en toegangscontrole wordt voor elke gebruiker bewaard gebleven.

Woordenlijst

Oude PC/Bron PC: De bron PC is de "oude" PC die de applicaties, dossiers en instellingen bevat die u wenst over te zetten naar de bestemming, of de "nieuwe" PC.

Nieuwe PC/Bestemmings-PC: De "nieuwe" PC is de PC waar de applicaties, dossiers en instellingen naar overgezet worden.

Transfer: Het kopiëringsproces van al uw geselecteerde applicaties, dossiers en instellingen van uw "oude" PC naar uw "nieuwe" PC.

Checklijst Voor de Installatie (beide PC's)

Systeemvereisten voor elke PC:

- CPU: Intel® of vergelijkbaar Pentium® of hogere processor.
- RAM: Hetzelfde als het minimumvereiste voor het besturingssysteem.
- Beschikbare harde schijfruimte: 200 MB.
- Windows 10/8.1/8/7/Vista

PCmover ondersteunt geen volledige server restauraties, zoals gevonden op Windows Server 2003 en Server 2008. Het wordt uitgevoerd op deze besturingssystemen en kan gebruikt worden voor het restaureren van accounts en applicaties. Hoewel, het zal niet goed de systeem services en instellingen restaureren, zoals de Domein Naam Service of Licentie van de Terminal.

- Het besturingssysteem op de nieuwe PC moet hetzelfde of nieuwer zijn dan het besturingssysteem op de oude PC.

- Alle Belangrijke Updates van Windows moeten toegepast zijn op de NIEUWE PC. Om Windows Update te openen:
 - Windows 10: Vanaf Windows Zoeken ('Zoek de Web en Windows'), vul in 'Windows Update' en **Enter**. Klik **Check voor Update**.
 - Windows 8: Druk op de **Windows toets + X**. In het menu dat naar voren komt, klik **Controle Paneel**. Dan, klik op **Systeem en Beveiliging** en klik op **Windows Update**. In het linker venster, klik op **Check voor updates** en kies om alle Belangrijke Updates te installeren.
 - Windows 7 en Windows Vista: Klik op de **Start** knop, klik op **Alle Programma's**, en klik dan op **Windows Update**. In het linker venster, klik op **Check voor updates** en kies om alle Belangrijke Updates te installeren.
- Plug de Laplink USB kabel of de Laplink Ethernet kabel nog niet in. Doe dit pas als het gevraagd wordt in de handleiding.

BELANGRIJK: Als u PCmover Professional koopt, dan koopt u een licentie die u limiteert om de contents van een (1) oude PC naar een (1) nieuwe PC over te zetten. Voor complete details, refereer aan de Eindgebruiker Licentie Overeenkomst (EULA).

Om meerdere licenties te kopen, ga naar <http://www.laplink.com> of neem contact op met onze verkoopafdeling op +1-425-952-6001.

Installeren van PCmover (beide PC's)

Om PCmover van een gedownload dossier te installeren, volg deze stappen op elke PC:

1. Dubbelklik op het PCmover EXE dossier in de map waar het dossier opgeslagen was. Volg de aanwijzingen op het scherm.
Het is mogelijk dat u de Gebruikersaccount Controle dialoog te zien krijgt. In dat geval, klik op **Ja** om de "Setup Lanceerder" te runnen, die de PCmover installatie begint.
2. Herhaal deze instructies op de tweede PC.

Om PCmover te installeren vanaf een CD, volg dan deze stappen voor elke PC:

1. Stop de CD in de CD-ROM drive.
2. In het dialoogvenster wat verschijnt, klik op **Run Welkom.exe**, waardoor de PCmover installatie begint. Volg de aanwijzingen op het scherm.

Het is ook mogelijk dat u de Gebruikersaccount Controle dialoog te zien krijgt. In dat geval, klik op **Ja** om de installatie van PCmover te beginnen.

Als de AutoPlay dialoog en de PCmover installatie niet begonnen is, gebruik dan Windows (Dossier) Explorer om de inhoud van de CD te laten zien. Blader door (of zoek naar) het **pcmover_en.exe** file, dossier en dubbelklik op het dossier om met de installatie te beginnen. Volg de aanwijzingen op het scherm.

3. Herhaal deze stappen op de tweede PC.

Pre-Transfer Checklijst (beide PC's)

De volgende items moeten aangesproken en/of compleet zijn op allebei uw PC's voordat PCmover gestart wordt.

- **PCmover Installatie:** PCmover geïnstalleerd is op allebei de PC's.
- **Beheerder niveau Rechten:** Op sommige besturingssystemen hebt u Beheerder niveau rechten nodig om een transfer uit te voeren.
- **Harde Schijf Ruimte (Old PC vs. Nieuwe PC):** De harde schijf(f)(ven) op de nieuwe computer heeft net zoveel ruimte of meer dan die op de oude computer.
- **Windows Versies (Oud vs. Nieuw):** De nieuwe PC heeft dezelfde Windows versie of een nieuwere Windows versie dan die op de oude PC geïnstalleerd is.
- **Internet Explorer Versies (Oud vs. Nieuw):** De nieuwe PC moet dezelfde of een nieuwere versie van Internet Explorer hebben als die op de oude PC geïnstalleerd is.
- **Kijk de Applicaties op Beide PC's na:** U moet niet proberen om applicaties die al op beide PC's voorkomen, over te zetten.

Voorbeeld: Stel dat Microsoft Word zowel op de oude PC als op de nieuwe PC staat. U moet niet proberen om de Microsoft Word applicatie over te zetten, hoewel het prima is om de Word documenten over te zetten.

BELANGRIJK: Proefversies van applicaties moeten altijd verwijderd worden van de nieuwe PC voordat een volledige versie van dezelfde applicatie overgezet mag worden van de oude PC.

- **Netwerk Domein PC's:** Bedrijfs-PC's op een netwerk domein moeten tenminste één keer verbonden en ingelogd zijn op het domein voordat de transfer plaatsvindt.
- **Computer Cleanup:** Laplink beveelt aan dat u ScanDisk of een andere vergelijkbare schijfcontrole utiliteit runt, alsmede een antivirus en anti spyware software op de oude en de nieuwe computer voordat u begint met de transfer.
- **PC Energie Instellingen/Opties:** Schermbeveiligingen, hibernatie protocollen en energiebesparende opties op beide computers moeten UIT staan (dit betekent dat alle energiebeheeropties in het Controle Paneel moeten staan op "Nooit" zodat ze volledig uit staan). Beide computers moeten aan blijven staan en volledig "wakker" zijn gedurende de transfer en mogen niet in schermbeveiliging of slaap/hibernatie modus gaan.

Een laptop PC moet ingeplugd zijn op het elektriciteit netwerk, in plaats van op de accu te werken, omdat het transferproces langer duurt dan de accu opgeladen blijft.

- **Alle Taken/Programma's die op schema staan Uitschakelen:** Met gebruik van Windows Taakplanner (in de Administratieve Tools), schakel alle taken en programma's uit die automatisch runnen, omdat zij storen tijdens een PCmover transfer.
- **Ga uit Alle Programma's:** Ga uit alle programma's die op allebei de computers runnen. Zet de systeem tools af, zoals virusscanners, spyware scanners, firewall software, en bureaublad zoekutiliteiten op allebei de PC's. Vanwege de aard van deze soorten applicaties, moet u verkiezen om ze niet over te zetten omdat ze hoogstwaarschijnlijk niet goed overgezet kunnen worden.

Transfer Informatie

- **Tijdsduur:** De transfer kan een hele poos duren, afhankelijk van verschillende factoren: de grootte van de harde schijf(f)(ven) die u overzet, de hoeveelheid data die er opstaat, hun niveau van fragmentatie, het aantal en de afmeting van de applicaties en andere dossiers en mappen die u overzet, en andere factoren.
- **Updates voor Applicaties:** Sommige oudere applicaties kunnen mogelijk niet goed werken na de transfer zonder een update, vooral als het besturingssysteem op de nieuwe PC meer recent is dan die op de oude. Als dit het geval is bij u, check dan bij de fabrikant van de applicatie voor een update.

BELANGRIJK: Sommige applicaties met een kopieer-beschermingsproces, oftewel het Digitale Rechten Management kunnen mogelijk niet goed werken na de transfer. Dit is inclusief muziek-deelprogramma's zoals iTunes, MusicMatch en Napster, die waarschijnlijke gereactiveerd moeten worden op de nieuwe PC, waarschijnlijk een Reparatie die kan gebeuren via het Windows Controle Paneel, en mogelijk via herinstallatie. Bepaalde ander applicaties, zoals Microsoft Office, moeten mogelijk ook gereactiveerd worden.

Oude PC en Nieuwe PC: Bevestig het Serienummer en Sluit aan

BELANGRIJK: De secties 'PCmover Pre-Transfer Checklijst' en 'Transfer Informatie' moeten nagekeken en afgemaakt worden alvorens met de PCmover transfer te beginnen.

1. Welkom bij PCmover



Als PCmover nog niet runt, start PCmover dan op uw Oude PC.

Aantekening: Als u een Windows Beveiligingsalarm (Gebruikersaccount Controle dialoog) ziet, kies dan 'Deblokkeren' of 'Ja' om door te gaan met het runnen van PCmover. Het Beveiligingsalarm is een standaard Windows bericht dat tevoorschijn komt bij het opstarten van de meeste programma's op uw PC.

Als u een bericht ziet over een nieuwe versie van PCmover, klik dan op de link om de laatste versie van PCmover te krijgen. U wordt naar een Webpagina gebracht waar u de laatste versie kunt downloaden, samen met de laatste handleiding.

BELANGRIJK: Als er een nieuwe versie beschikbaar is, installeer dan de nieuwe versie onmiddellijk op **ALLEBEI** de computers.

Klik op **Transfer Tussen PCs**, en ga naar stap 2.

2. Bevestig het Serienummer

PCmover

Bekrachtig Serienummer

laplink
connect your world

Graag uw serienummer en verdere informatie onderstaand invullen.

Uw Gebruikersnaam: armand.hiebert

Uw e-mailadres: armand.hiebert@laplink.com

Serienummer: PMPENDD-CBE9D1-0A0

Een serienummer nodig?
Aankoop Online of bel +1.425.952.6001

TERUG VOLGENDE

Wij zorgen voor u.
Contact opnemen met Laplink www.laplink.com/nld/contact

U hebt de meest recente versie van PCmover. Over Laplink PCmover Professional

Vul uw gebruikersnaam, e-mailadres en serienummer in en klik op **Volgende**.

Serienummer: De locatie van uw serienummer hangt af van hoe u PCmover gekocht hebt.

- **Downloaden:** Toen u het product gekocht heeft, hebt u een bevestigingsemail ontvangen waarin uw serienummer stond. Als u dat bericht niet meer heeft, ga dan naar de pagina "Mijn Downloads" van uw Laplink Ondersteuning Account op:
<http://www.laplink.com/mysupport/myStore.asp>

Als u daar bent, vul dan het emailadres in wat u opgegeven hebt toen u het product gekocht heeft. Als u uw wachtwoord vergeten bent, vul dan uw emailadres in en klik op de **Wachtwoord Vergeten** link.

- **CD:** Bevestigd op de CD hoes.

Als u uw serienummer opgeeft in PCmover, wordt het “gevalideerd” (nagekeken op authenticiteit) met gebruik van de Internetverbinding van uw nieuwe computer. Als u verbonden bent met het Internet maar u kunt niet voorbij het **Valideer Serienummer** scherm komen, zet dan eerst alle beveiligingssoftware uit, zoals virus scannen, spyware scannen, en firewalls, en probeer het nog een keer.

Als dat niet werkt, klik dan op **Valideer met Gebruik van een Andere PC**. Er verschijnt een scherm met uw Network Naam en Sessiecode.

U hebt die Network Naam en sessiecode nodig, samen met het Serienummer van uw PCmover om de Validatiecode te verkrijgen, die gebruikt wordt in plaats van uw serienummer om het product te activeren.

Op een andere PC met Internetaansluiting, ga naar:

<http://www.laplink.com/validation>

Kies **PCmover**, en volg de instructies op die pagina.

Als er geen Internetverbinding beschikbaar is op geen enkele PC, bel dan naar ons Klantenserviceteam op +1-425-952-6001.

3. Run PCmover po Allebei de PC's



Ga naar uw Nieuwe PC en volg de vorige stappen 1 en 2 op uw Nieuwe PC.

Als u het **Run PCmover op Allebei de PC's** scherm ziet op uw Nieuwe PC, ga dan naar stap 4.

Aantekening: Klik niet op 'Volgende' op geen van beide PC's totdat stap 4 voltooid is.

4. Verbindt Uw Oude en Nieuwe PC's

Kies welke methode u wilt gebruiken om uw Oude en Nieuwe PC's te verbinden voor de transfer. Laplink beveelt aan om wifi of een bedraad netwerk te gebruiken als het beschikbaar is.

- **Wifi of Bedraad Netwerk:** Zowel uw oude als uw nieuwe PC moet aan hetzelfde Wifi of Draadloos Netwerk verbonden worden. In dat geval zijn uw computers al verbonden. Klik op

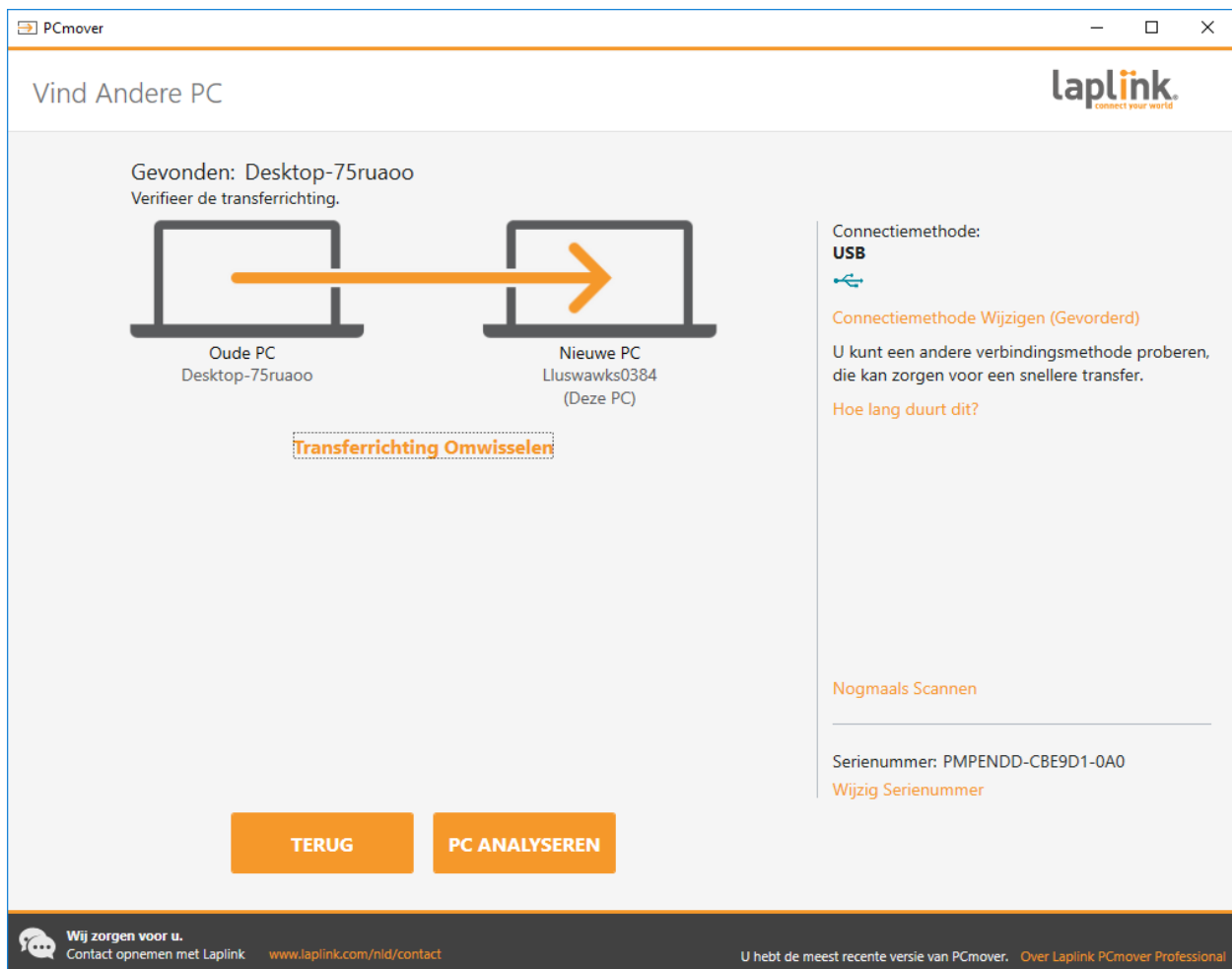
Volgende op zowel uw Oude als uw Nieuwe PCs op de **Run PCmover op Allebei de PC** schermen.

- **Laplink Ethernet Kabel of Laplink USB Kabel:** Plug de Laplink Kabel in het toepasselijke Ethernet of USB-portaal op zowel uw Oude als Nieuwe PC. Klik op **Volgende** op zowel uw Oude als uw Nieuwe PCs op de **Run PCmover op Allebei de PC** schermen.

Aantekening: Als de Nieuwe Hardware Ontdekt Wizard getoond wordt als u de USB kabel insteekt op Windows XP, kies dan “Nee, nu even niet” en klik op ‘Volgende’.

Als er een dialoogvenster verschijnt met de boodschap “Connectie met een USB kabel kan niet gevonden worden”, verifieer dan a.u.b. dat de kabel is ingestoken in allebei de PC’s.

5. Oude PC: Vind Andere PC



Uw Oude PC en Nieuwe PC zijn verbonden als u de namen van allebei de PC's ziet staan op het **Vind Andere PC** scherm op uw Oude PC.

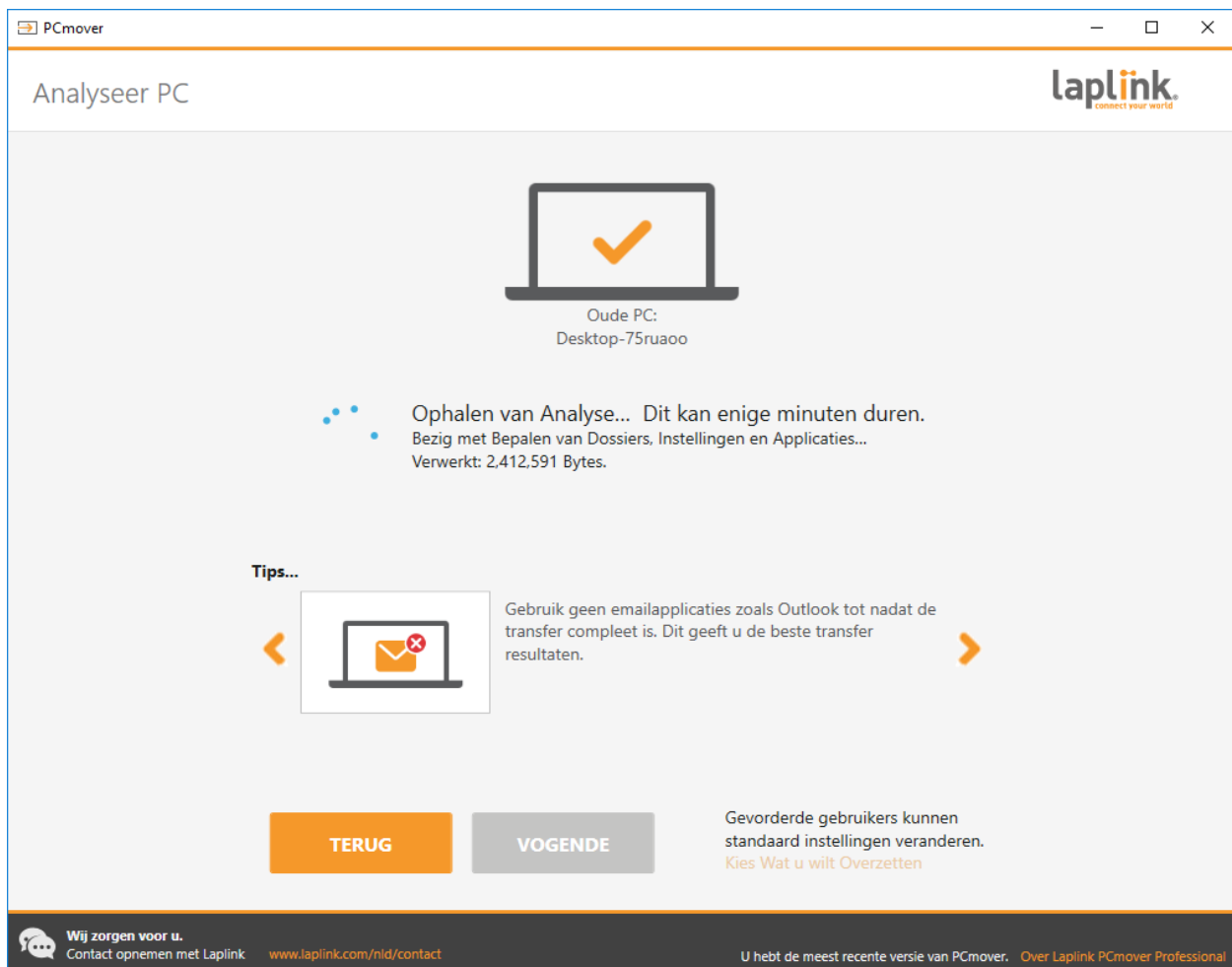
Aantekening: Als u niet allebei de PC's op de lijst ziet staan, klik dan 'Nog een Keer Scannen' op uw Oude PC. U ziet mogelijk een dialoog met de naam van uw Nieuwe PC. In dat geval, kies de PC en klik op 'OK'.

Als uw Oude en Nieuwe PC's eenmaal verbonden zijn, dan is de setup op de Oude PC compleet. Ga naar de Nieuwe PC en ga door naar de volgende sectie om de setup van de transfer af te maken.

Nieuwe PC: Set Up Transfer

1. Vind Andere PC

Op de Nieuwe PC, klik op **Analyseer PC**.



Als de analyse compleet is, besluit wat u naar de Nieuwe PC wilt overzetten:

- **Kies Wat Overgezet Wordt:** Als u alleen sommige applicaties, dossiers en instellingen over wilt zetten naar de Nieuwe PC, klik dan op de tekst link **Kies Wat Overgezet Wordt**, en ga door naar stap 2.
- **Transfer Alles:** Als u alle applicaties, dossiers en instellingen naar uw Nieuwe PC wilt overzetten, klik dan op **Volgende**. Sla stappen 2 en 3 over en ga naar stap 4 om de setup af te maken en te beginnen met de transfer.

2. Kies Wat Overgezet Wordt



- **Gebruikersaccounts, Dossiers en Instellingen (Geen Applicaties):** Om alleen gebruikersaccounts, dossiers en instellingen over te zetten, kies dan deze optie en klik op **Volgende**. Sla stap 3 over en ga naar stap 4 om de transfer af te maken.

Belangrijk: Deze optie zet **GEEN** applicaties over. Om applicaties over te zetten, klik op 'Laat Mij Kiezen' en kies wat u overgezet wilt hebben.

- **Alleen Transfer van Dossiers:** Om alleen dossiers over te zetten, kies dan deze optie en klik op **Volgende**. Sla stap 3 over en ga naar stap 4 om de transfer af te maken.

Belangrijk: Deze optie zet **GEEN applicaties, gebruikersaccounts of instellingen over**. Om deze over te zetten, klik op 'Laat Mij Kiezen' en kies wat u over wilt zetten.

- **Laat Mij Kiezen:** Om te kiezen welke applicaties, gebruikersaccounts, dossiers en instellingen over te zetten, kies deze optie en klik op **Volgende**. Ga door met stap 3 om deze selecties te maken.

3. Transfer Overzicht

PCmover

Transfer Samenvatting

laplink. connect your world

Om de transfer te modificeren, kies een onderstaande categorie:

Transfer Grootte: 7,3 GB (Geschat) ⓘ
Transfertijs: 2 minuten (Geschat)

Applicaties 0.0 bytes 6 1 4	Muziek 1,4 KB 3 dossiers
Documenten 40,4 KB 7 dossiers	Ander Dossiers 1,9 GB 4,615 dossiers
Foto's 5,3 GB 10 dossiers	Gebruikersaccounts 4 gebruikers
Video's 25,0 MB 5 dossiers	Gevorderd

TERUG VOLGENDE

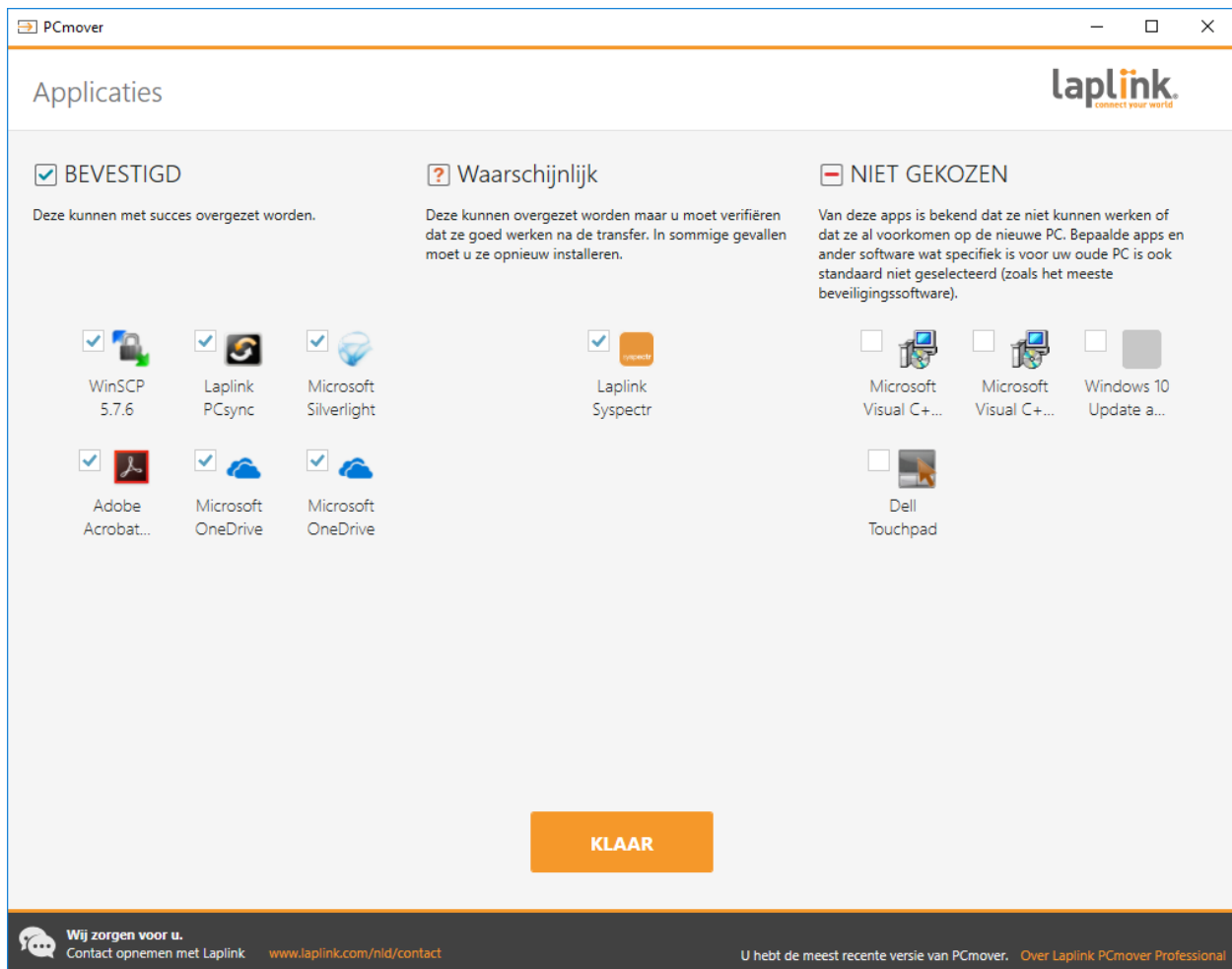
Wij zorgen voor u.
Contact opnemen met Laplink www.laplink.com/nld/contact

U hebt de meest recente versie van PCmover. Over Laplink PCmover Professional

Kies een item wat u aan wilt passen. Als u klaar bent met een item, keert u terug naar dit scherm. Klik op **Volgende** als u klaar bent met het aanpassen van de transfer, en ga door met stap 4.

- **Applicaties:** Alle applicaties die overgezet kunnen worden, worden standaard geselecteerd. Indien gewenst, kunt u bepaalde applicaties ontvinken die u niet overgezet wilt hebben naar uw nieuwe PC. Zie stap 3a voor verdere instructies.
- **Documenten / Foto's / Video's / Muziek / Andere Dossiers:** Alle items in elke categorie worden standaard geselecteerd. Ontvink alle items die u niet overgezet wilt hebben en klik op **Klaar**.
- **Gebruikersaccounts:** U mag de instellingen nakijken en bewerken voor hoe u uw gebruikersaccounts overgezet wilt hebben. Zie stap 3b voor verdere instructies.
- **Gevorderd:** U mag de instellingen nakijken en bewerken voor hoe u uw aandrijvingen en bepaalde dossiertypes overgezet wilt hebben. Andere aangepaste veranderingen mogen ook gemaakt worden aan de transferinstellingen indien nodig (alleen voor gevorderde gebruikers). Zie stap 3c voor verdere instructies.

3a. Applicaties



Lijst van Applicaties: Op dit scherm staat een lijst van de applicaties op uw oude computer. Alle applicaties die waarschijnlijk met succes overgezet kunnen worden naar de nieuwe PC worden standaard geselecteerd. U mag alle applicaties ontvinken die u niet overgezet wilt hebben.

Klik op **Klaar** als u klaar bent. Alle applicaties die niet door PCmover geselecteerd zijn hebben weinig kans van slagen om met succes overgezet te worden en zouden niet gekozen moeten worden. Zie onderstaande lijst voor applicaties en programma's die u niet over zou moeten zetten.

Niet overzetten:

- Applicaties die niet werken met het besturingssysteem op de nieuwe PC. Dit kan soms voorkomen als er van een ouder besturingssysteem overgezet wordt naar een nieuwer besturingssysteem, of wanneer er overgezet wordt van een 32-bit OS naar een 64-bit OS.
- Applicaties die al geïnstalleerd zijn op de nieuwe PC.
- Applicaties met een proefversie geïnstalleerd op de ene PC en met de volledige versie op de andere PC.

BELANGRIJK: Proefversies van applicaties moeten altijd volledig verwijderd worden van de nieuwe PC voordat de volledige versie van de applicatie overgezet wordt vanaf de Oude PC.

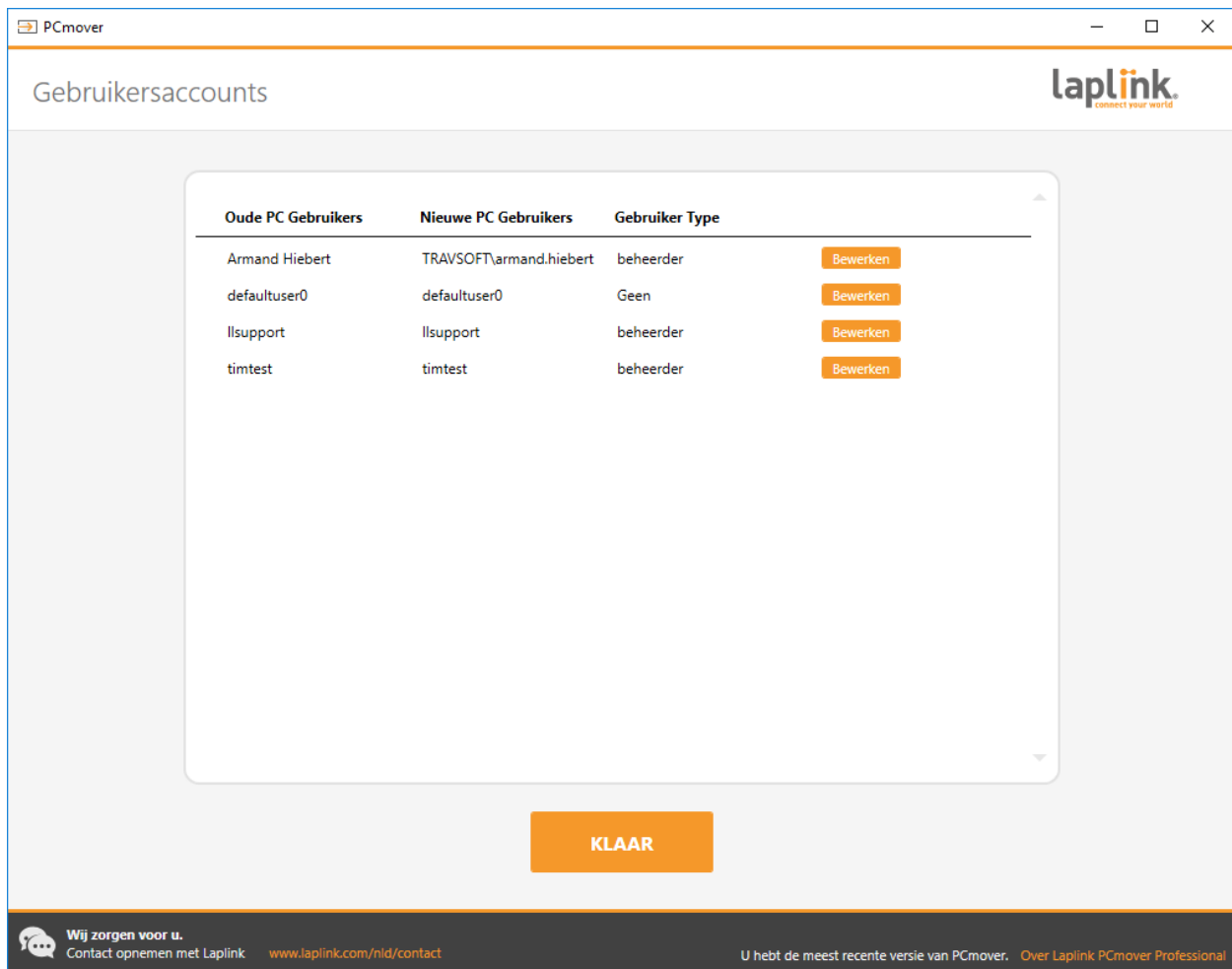
- Systeem tools, zoals virus scanners, spyware detectors, firewall software, en bureaublad zoek utiliteiten, die waarschijnlijk niet correct overgezet kunnen worden.

BELANGRIJK: “Ongeregistreerde Applicaties” zijn die applicaties die niet tevoorschijn komen in het Toevoegen/Verwijderen van Programma’s in het Controle Paneel in Windows. De term “Ongeregistreerd” refereert in dit geval niet aan het feit of u deze applicatie al dan niet hebt geregistreerd bij de fabrikant.

Deze Ongeregistreerde Applicaties lijst bevat vaak applicaties die specifiek zijn voor hardware wat op uw oude computer is geïnstalleerd. Deze werken alleen voor het hardware waar ze voor ontworpen zijn en kunnen storen of een conflict veroorzaken met hardware waar ze niet voor zijn ontworpen.

Aantekening voor ‘alleen Dossiers en Instellingen’ transfers: Applicaties worden niet overgezet, gebaseerd op uw vorige selectie.

3b. Gebruikersaccounts

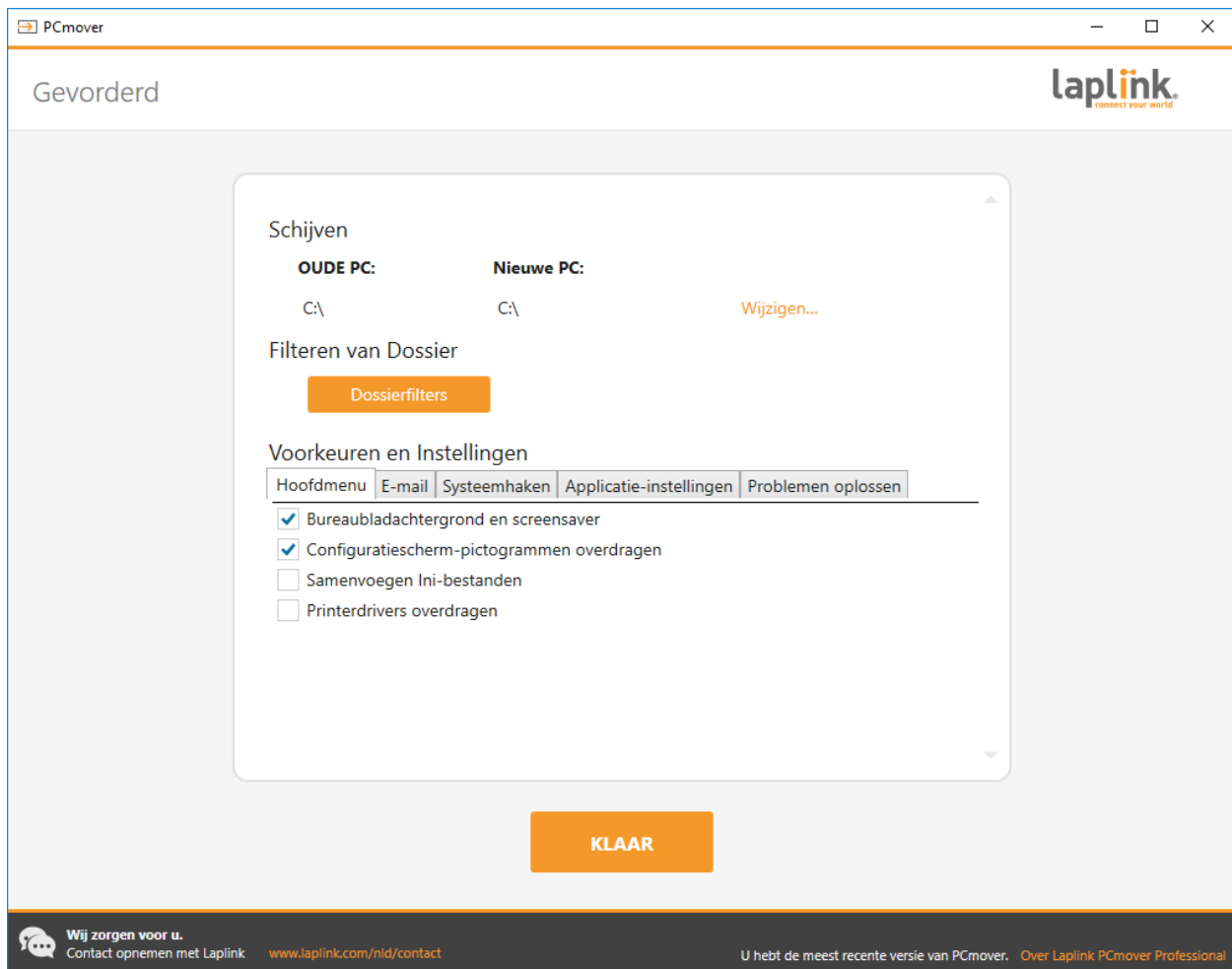


De instellingen en geassocieerde dossiers voor de gebruikers op uw oude PC zullen overgezet worden naar de gebruikersaccounts op uw nieuwe PC zoals getoond in de lijst. Als u al instellingen voor de gebruikers op uw nieuwe PC heeft vastgesteld voor de transfer, dan blijven deze instellingen hetzelfde en zullen ze niet overschreven worden bij de transfer. De gebruikersnamen en wachtwoorden voor de gebruikers op de nieuwe PC blijven ook hetzelfde.

Om alle gebruikers van de nieuwe PC over te zetten zoals op de lijst staat, klik op **Klaar**.

Om aan te passen hoe een gebruiker overgezet wordt naar de nieuwe PC, kies die gebruiker in de lijsten klik op **Bewerken**. In het dialoogscherm wat tevoorschijn komt, kunt u kiezen om naar een andere gebruiker over te zetten op de nieuwe PC, of u kunt een nieuwe gebruiker aanmaken op de nieuwe PC. U kunt er ook voor kiezen om de gebruiker helemaal niet over te zetten. Klik op **OK** als u klaar bent en klik dan op **Klaar**.

3c. Gevorderd



Aandrijvingen: Als de oude PC meer schijfaandrijvingen heeft dan de nieuwe PC, zal PCmover een map aanmaken voor elke aandrijving die niet bestaat op de nieuwe PC.

Om aan te passen hoe een aandrijving overgezet wordt naar de nieuwe PC, klik op **Wijzigen**. In het dialoogvenster wat verschijnt, kunt u de aandrijving aanpassen en/of standaard laten naar de map waar vandaan de aandrijving van de oude PC overgezet wordt. U mag er ook voor kiezen om niet over te zetten de aandrijving van de oude PC. Klik op **OK** als u klaar bent en klik dan op **Klaar**.

Dossier Filteren: Om bepaalde dossier types buiten de transfer te houden, klik op **Dossier Filters**.

Sommige soorten dossiers zijn al voor u op dit scherm vermeld, zoals tijdelijke dossiers (.tmp). Deze dossiers zijn over het algemeen klein, maar als u er een heleboel hebt, kunnen ze toch veel plaats innemen op de harde schijf. Om enige van deze dossiersoorten uit te sluiten, selecteer de gekozen afvinkhokjes.

Om andere dossiersoorten buiten te sluiten die niet op dit scherm vermeld staan, klik op **Toevoegen** en vul de extensie(s) van de dossiersoort(en) in die u uit wenst te sluiten. Bijvoorbeeld, als u alle dossiers uit wilt sluiten in het .jpg formaat, dan vult u hier in “*.jpg”. Klik op **Klaar** als u klaar bent met de lijst van de dossiersoorten.

Voorkeuren en Instellingen: Andere veranderingen op maat kunnen aangebracht worden aan de instellingen indien zo gewenst. Alleen gevorderde gebruikers zouden aanpassingen moeten maken aan de selecties in deze sectie.

Klik op **Klaar** als u klaar bent met de wijzigingen op het **Gevorderden** scherm.

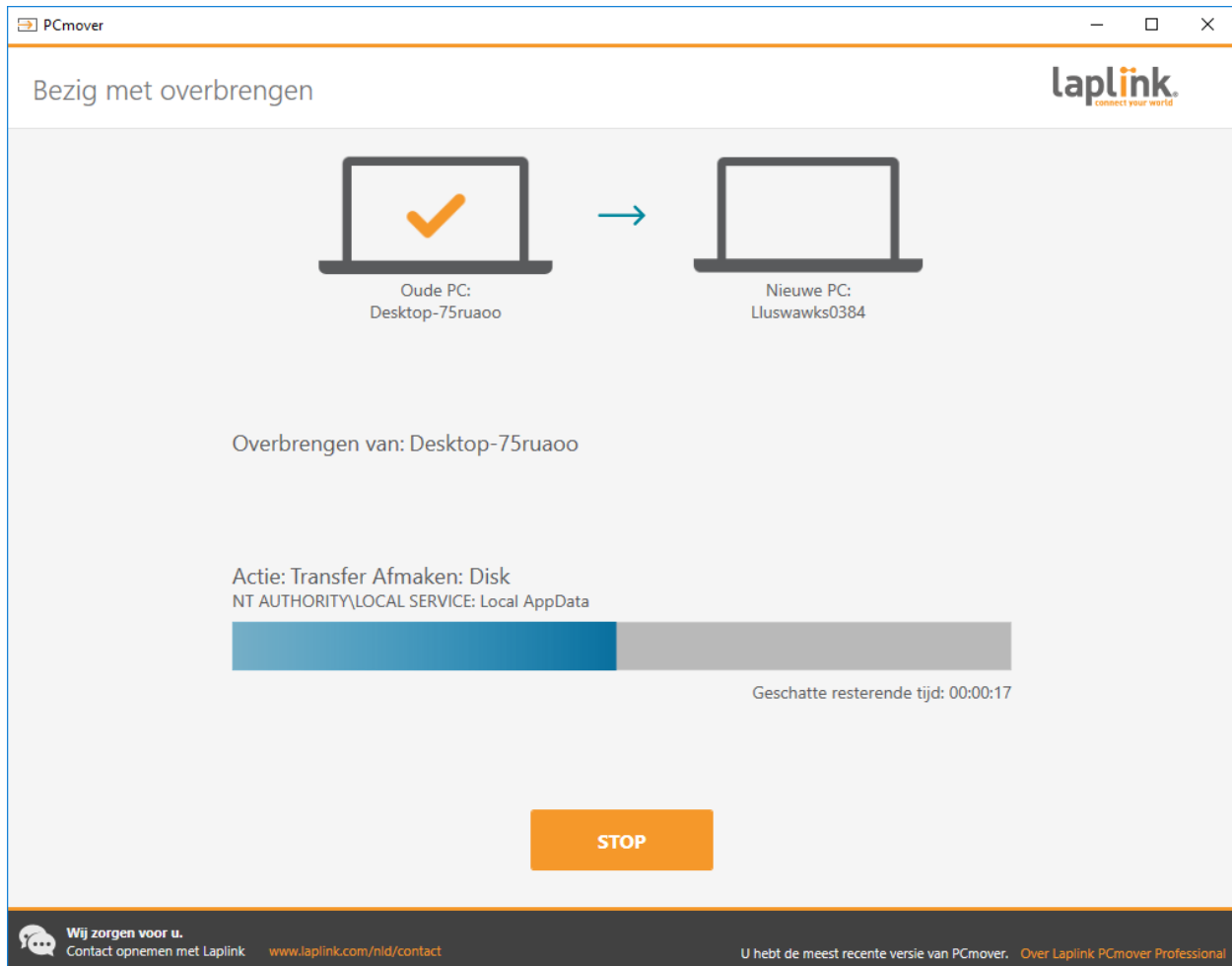
4. Start Transfer

Klik op **Start Transfer** om met de PCmover transfer te beginnen naar uw Nieuwe PC.

Afhankelijk van uw verbindingssnelheid, hardware configuratie en andere factoren, varieert uw transfertijd.

Bezig met Overzetten van de Oude PC naar de Nieuwe PC

1. Overzetten

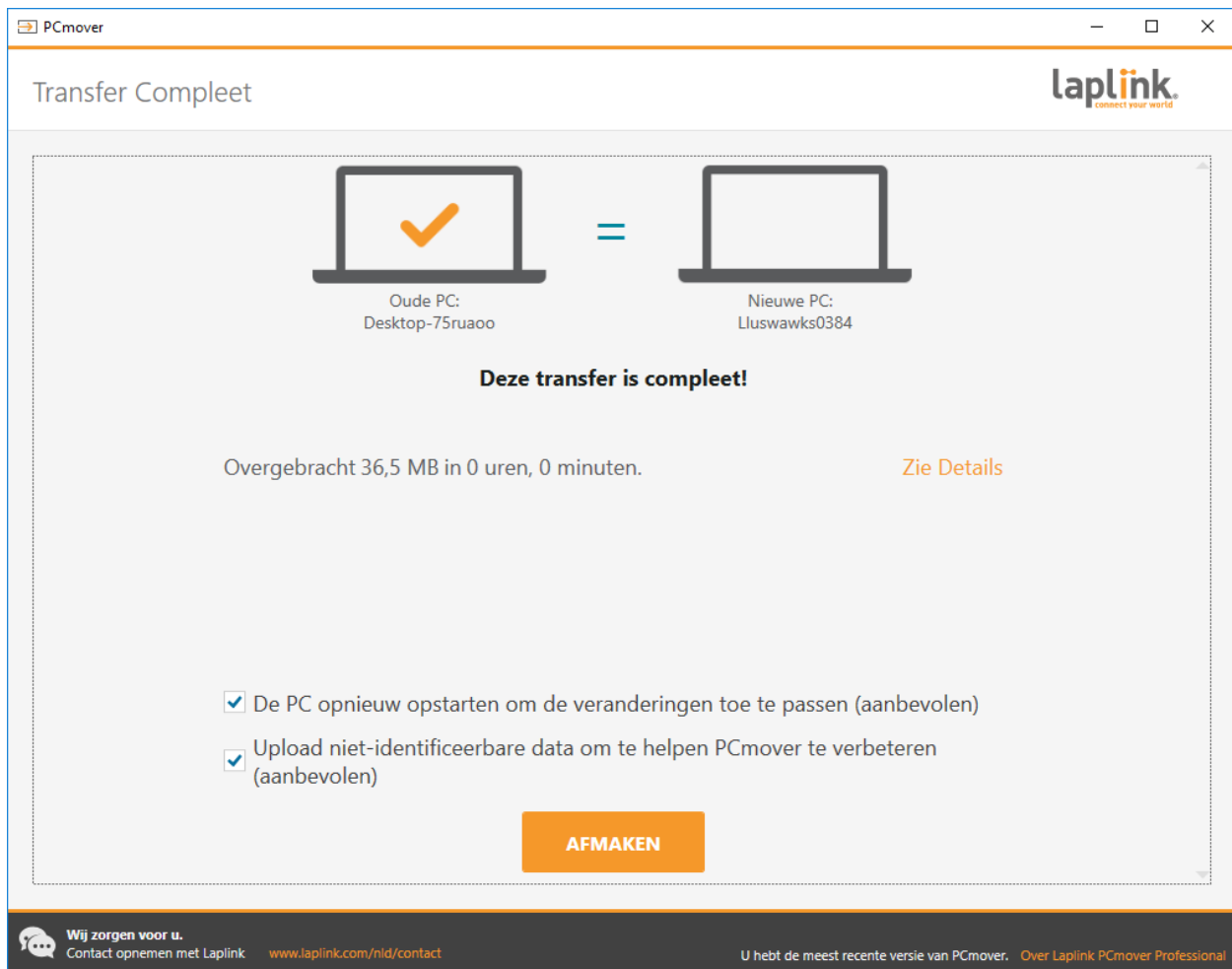


PCmover zet nu alle geselecteerde applicaties, data dossiers en registerinstellingen over naar de nieuwe PC. Klik op **OK** en laat de transfer voltooien.

De lengte van de tijd die nodig is om de transfer uit te voeren hangt af van de configuratie van de computers en de hoeveelheid data die overgezet moeten worden en het kan verschillende uren duren of nog langer.

Aantekening: In heel zeldzame gevallen zal de transfer van de data niet doorgaan; als u geen vooruitgang ziet gedurende meer dan een uur, moet u opnieuw beginnen met de transfer.

2. Transfer Compleet



Gefeliciteerd! U hebt de transfer met succes volbracht naar uw nieuwe PC.

Op dit punt, als u een Laplink Ethernet kabel gebruikt hebt voor uw transfer en u een bedrade Internetconnectie hebt, moet u nu de Ethernetkabel losmaken van uw nieuwe PC en weer aansluiten op uw Internetkabel.

Internetconnectiviteit is vereist zodat PCmover de Microsoft Herverdeelpakketjes kan installeren die nodig zijn voor sommige van uw applicaties.

U moet uw nieuwe PC opnieuw opstarten om alle nieuwe instellingen in te laten gaan. Klik op **Voltooien** om automatisch opnieuw op te starten.

Aantekening: Om systeemcompatibiliteit te maximaliseren, kan PCmover bepaalde systeeminstellingen zowel als hardware configuraties niet overzetten. Na de transfer, kan het volgende software opnieuw geïnstalleerd of opnieuw geactiveerd moeten worden op de nieuwe PC:

- Antivirus en antispyware applicaties
- Hardware-specifieke aandrijvingen

- **Dossier met Digitale Rechten Management (b.v. copy-beschermde muziekdossiers)**

Als herinstallatie of reactivering de problemen niet oplossen, dient u contact op te nemen met de betreffende verkoper voor specifieke instructies. Voor meer details over moeilijkheden met applicaties die runnen op de nieuwe PC, refereert u a.u.b. aan de sectie 'Behulpzame Tips'.

Aanvullende Ondersteuning

Probleemoplossing

- **Registratie - Validatie Code**

Als u uw serienummer opgeeft in PCmover, wordt het "gevalideerd" (nagekeken op authenticiteit) met gebruik van de Internetverbinding van uw nieuwe computer. Als u verbonden bent met het Internet maar u kunt niet voorbij het **Valideer Serienummer** scherm komen, zet dan eerst alle beveiligingssoftware uit, zoals virus scannen, spyware scannen, en firewalls, en probeer het nog een keer.

Als dat niet werkt, klik dan op **Valideer met Gebruik van een Andere PC**. Er verschijnt een scherm met uw Network Naam en Sessiecode.

U hebt die Netwerk Naam en sessiecode nodig, samen met het Serienummer van uw PCmover om de Validatiecode te verkrijgen, die gebruikt wordt in plaats van uw serienummer om het product te activeren.

Op een andere PC met Internetaansluiting, ga naar:

<http://www.laplink.com/validation/>

Kies **PCmover**, en volg de instructies op die pagina.

Als er geen Internetverbinding beschikbaar is op geen enkele PC, bel dan naar ons Klantenserviceteam op +1-425-952-6001.

- **Nieuwe PC Staat Niet Vermeld Bij Gebruik van Laplink Ethernet Kabel of Laplink USB Kabel**

Als u het **Vind Andere PC** scherm bereikt hebt op de Oude PC Terwijl u de Laplink Ethernet kabel of Laplink USB kabel transportmethode gebruikt, dan zou de naam van uw Nieuwe PC op het scherm moeten staan.

Als u uw Nieuwe PC niet ziet staan, verzeker u er eerst van dat de Laplink kabel ingeplugd is in beide computers, verbinding makend tussen uw Oude en Nieuwe PC.

Dan, wacht even zodat de verbinding tussen de beide PC's tot stand is gebracht. Als er na 60 seconden geen verbinding is, klik dan op **Weer Scannen**. Kies uw Nieuwe PC van de lijst als die getoond wordt en klik op **OK**.

Als uw Nieuwe PC nog niet op de lijst staan nadat u geklikt hebt op **Weer Scannen**, klik op **Annuleren** op allebei de PC's om uit PCmover uit te gaan. Verifieer dat de Laplink Ethernet kabel of de Laplink USB kable ingeplugd is in allebei de PC's en start PCmover weer opnieuw op.

Behulpzame Tips

- **Microsoft Outlook/Outlook Express/Windows Mail:** PCmover zal uw Microsoft Outlook, Outlook Express, en Windows Mail overzetten maar het is mogelijk dat niet al uw contacten en berichten correct overgezet worden. Voor hulp om deze te updaten, ga naar:

<http://www.laplink.com/faq324.html>

Aantekening: De besturingssystemen van Windows 7/8/10 bevatten geen e-mailprogramma. Bij de transfer van Windows 7/8/10, wordt uw maildata wel overgezet, maar hebt u een e-mail cliënt nodig om uw maildata te kunnen gebruiken.

- **Gebruik Makend van Overgezette Applicaties:** Als een applicatie niet werkt of fouten vertoont op de nieuwe machine, probeer dan een Reparatie via het Windows Controle Paneel, en als dat niet werkt, probeer dan om het te verwijderen en opnieuw te installeren. Het kan nodig zijn om het installatiedossier te runnen als een Beheerder. Voor meer informatie over het runnen van programma's als Beheerder, refereer aan Windows Help.
- **Updates voor Applicaties:** Sommige oudere applicaties kunnen mogelijk niet goed werken na de transfer zonder een update, vooral als het besturingssysteem op de nieuwe PC meer recent is dan die op de oude. Als dit het geval is bij u, check dan bij de fabrikant van de applicatie voor een update.
- **Programma's die Reactivering Vereisen:** Sommige applicaties met een kopieer-beschermingsproces, oftewel het Digitale Rechten Management kunnen mogelijk niet goed werken na de transfer. Dit is inclusief muziek-deelprogramma's zoals iTunes, MusicMatch en Napster, die waarschijnlijk gereactiveerd moeten worden op de nieuwe PC, waarschijnlijk een Reparatie die kan gebeuren via het Windows Controle Paneel, en mogelijk via herinstallatie. Bepaalde ander applicaties, zoals Microsoft Office, moeten mogelijk ook gereactiveerd worden.
- **Muziekdossiers:** Vanwege de copy-beschermingsmethodes zijn muziek dossiers die copy-beschermd zijn mogelijk niet afspeelbaar op de nieuwe computer zonder dat de licenties voor de muziekdossiers overgezet zijn. Kijk naar de muziekapplicaties hulpdossiers voor informatie over het overzetten van de licenties of neem contact op met de muziek applicatie verkoper. U moet misschien ook de muziekapplicatie opnieuw installeren.

- **Antivirus/Antispyware Applicaties:** Elke antivirus of antispyware software moet opnieuw geïnstalleerd worden. Zoals eerder gezegd, deze soorten applicaties kunnen bijna niet correct overgezet worden.

Feedback en Ondersteuning

Wij horen graag van u hoe goed PCmover gewerkt heeft. Neemt u a.u.b. contact met ons op:

feedback@laplink.com

Behalve de contactinformatie voor Klantenservice bovenaan deze pagina, kunt u ook deelnemen aan een live chat online met een Technische Ondersteuningsmedewerker op het onderstaande Webadres, tijdens de uren die op deze pagina vermeld staan:

<http://www.laplink.com/contact/mychat.html>

Laplink is volledig toegewijd aan uw tevredenheid met de PCmover. Zelfs als u PCmover gekocht hebt als een bundel met uw nieuwe PC, neemt u a.u.b. GEEN contact op met de verkoper van uw nieuwe PC voor ondersteuning. Als u problemen hebt ga dan naar onze Website <http://www.laplink.com/contact> voor informatie over de verschillende methodes om ondersteuning direct van Laplink te verkrijgen.