

Partitie C verkleinen om een kleinere partitie(x)

op de zelfde harde schijf te vergroten ...met de aanwezige programma's van de win7

Deze pdf werd aangemaakt door **QTEX** admin op pctuts.be

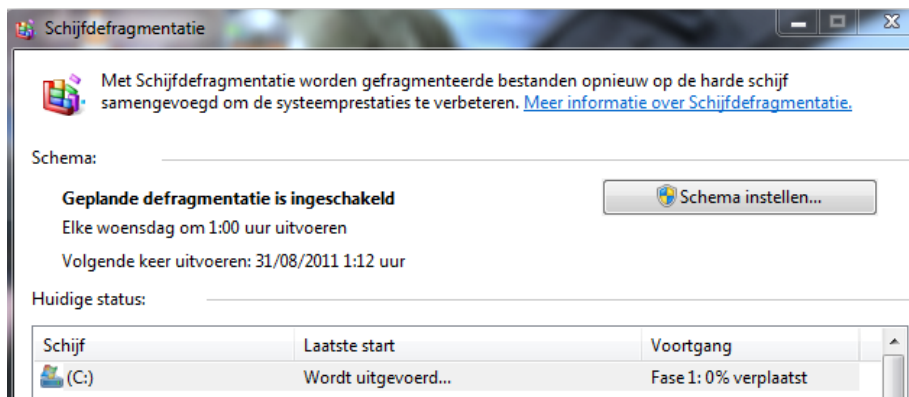
Tevens werd deze pdf beveildit tegen kopiëren en het aanbrengen van wijzigingen
Wat jewel kunt is deze inlezen en uitprinten

Voorbereiding....

**doe eerst een schijfdefragmentatie van de C partitie....

*** maak de te vergroten partitie eerst leeg

door alles op de de C partitie te plaatsen



let op deze bewerking bestaat uit 10 fase's...laat deze dan ook gebeuren ...

nadat dit gedaan is sluit je de schijfdefragmentatie ...

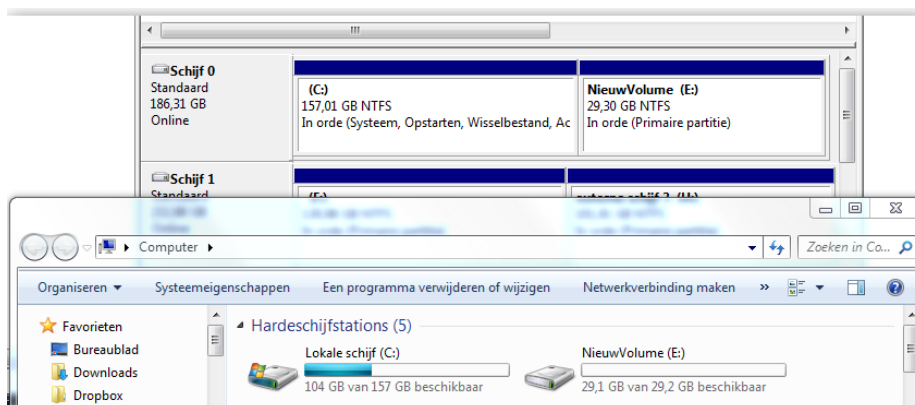
en je klik met rechts op computer ...kies beheer....

klik in het venster dat nu verschijnt op schijfbeheer ...

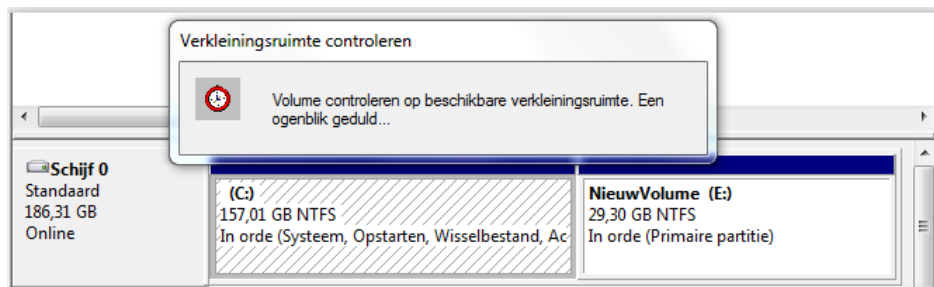
ik had al een vrije partitie E (deze is leeg)zoals je kunt zien ...

de E partitie wordt uitsluitend gebruikt om opstartbaarre iso's te testen ...

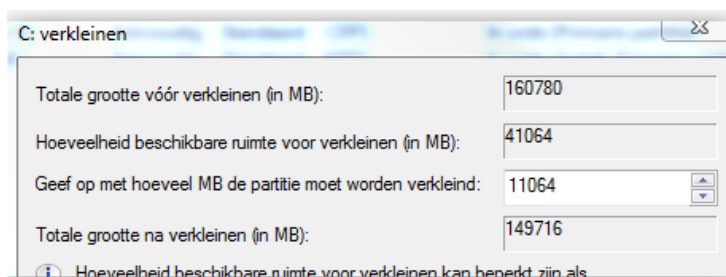
deze ga ik dan nu vergroten ...



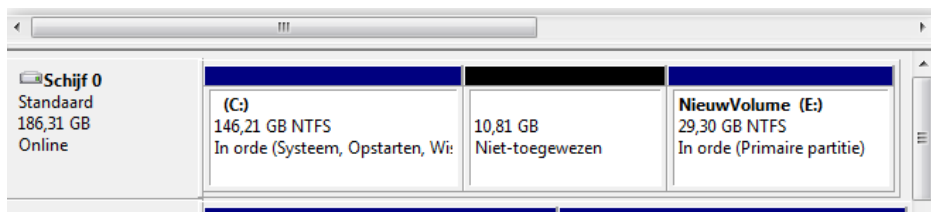
klik rechts op de de C partitie ..en kies om deze te verkleinen ...deze wordt eerst ge-
controleert ...



als de controle gedaan is verschijnt er een venster waar je kunt aangeven met hoeveel mb's je deze wenst te verkleinen ..
 ik kies nu als voorbeeld een grootte van 11064mb ..deze ga ik achteraf samen voegen met de E partitie



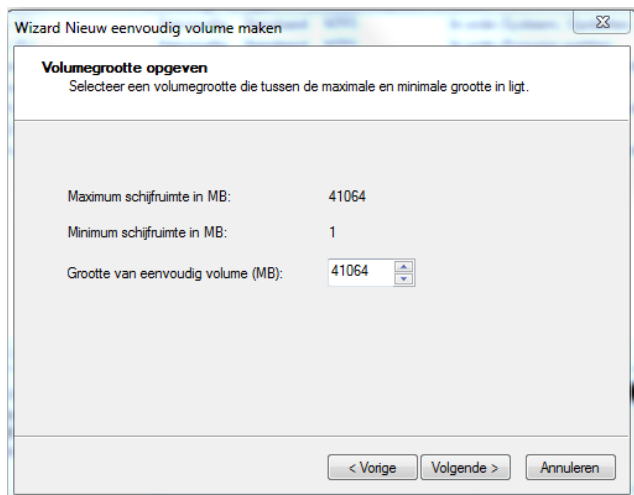
is de te verkleinen grootte ingesteld klik je verder op verkleinen...
 je ziet nadat dit gedaan is een niet toegewezen grootte van 10.81Gb



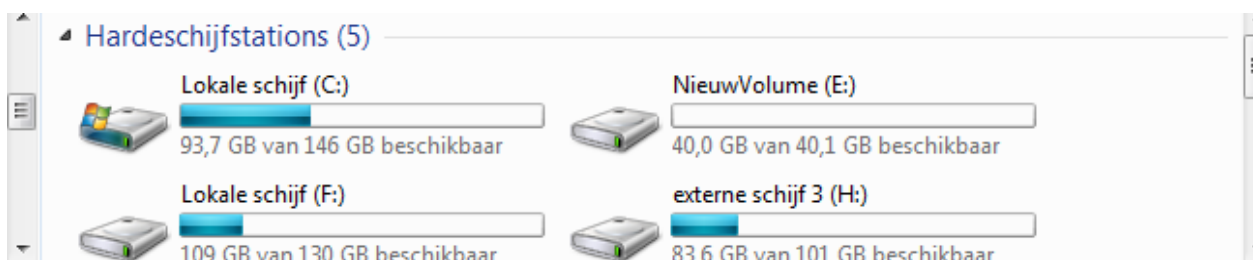
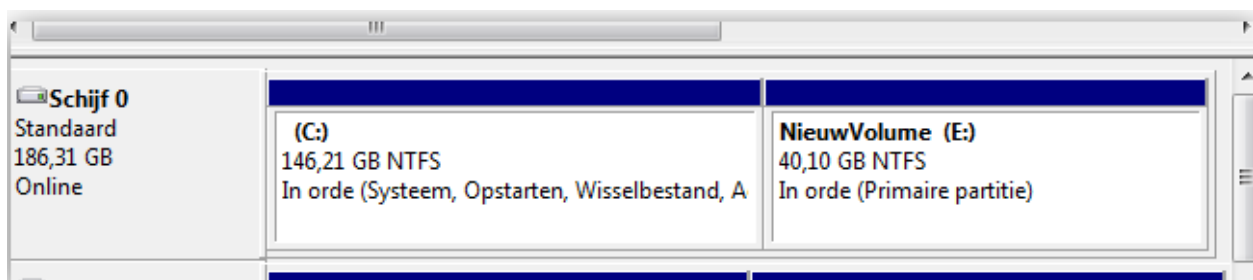
deze ga ik nu met de E partitie samen voegen ...
 daarvoor klik je nu met rechts op de E partitie en kiest dan om deze te verwijderen ...je ziet dat deze nu toegewezen wordt aan de juist aangemaakte nieuwe niet toegewezen grootte
 daarom dat je eerst bij de voorbereiding ervoor most zorgen dat deze te vergroten partitie leeg moest zijn



nu klik je met rechts op deze niet toegewezen grootte en kiest nieuwe volume ...
 de wizard nieuwe volume start op en hier klik je op volgende ..



er word vanzelf een letter toegewezenin dit geval krijgt hij terug de letter **E**...
 klik op volgende ...hier kun je aangeven naar welke bestandssysteem hij moet geformateerd worden ...ik kies voor de NTFS ..je kan echter ook Exfat nemen ..
 is de keuze gemaakt klik je op volgende...(je kunt desnoods ook de volume naam wijzigen) klik verder op voltooi en het formateren wordt gestart ..
 nadat de wizard gedaan is beschik je over een grotere volume (x) **E** in mijn geval



dit is verwezenlijkt op een win7 x64 ultimate ...
 nu weet ik dus niet met zekerheid te zeggen of dit ook kan indien je een lagere versie gebruikt

indien je een versie gebruikt die dit niet kan verwezenlijken ...
 gebruik je best de Acronis Disk Director ... of de [free Easus home partition manager](#)