

INSTALLATIE PROCES WINDOWS7

Plaats de installatie dvd windows7 in de drive en start op ..

Van het moment er vermeld word druk op “DEL “om naar de bios settings te gaan ...

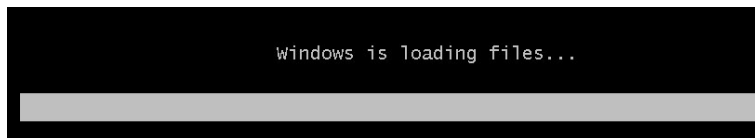
Doe je dit ...éénmaal in de bios , neem je de tab “BOOT “

Selecteer met de pijltjes de cd/dvd drive en zet deze met het + teken als eerste boot optie ..

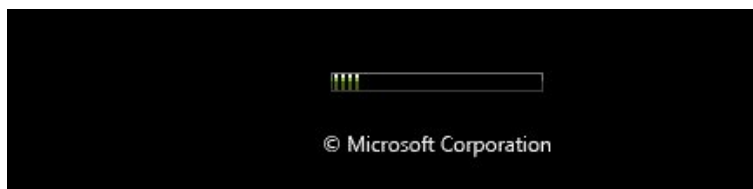
Bevestig deze keuze met “ F10 en ENTER “

Je systeem herstart zich nu en start op vanaf de cd/dvd drive

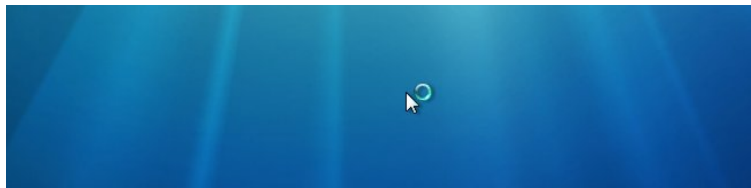
De installatie gaat van start en je ziet dat de windows bestanden gekopieerd worden ..



Is het kopiëren gedaan worden deze geladen ..



Na het laden zie je het volgende scherm ..wees geduldig !



Is het laden gedaan ..komt er een scherm waardat je de taal / land instelling dient in te geven .

Dus voor de belgen :

language = dutch

time and currency format = brussels , kopenhagen

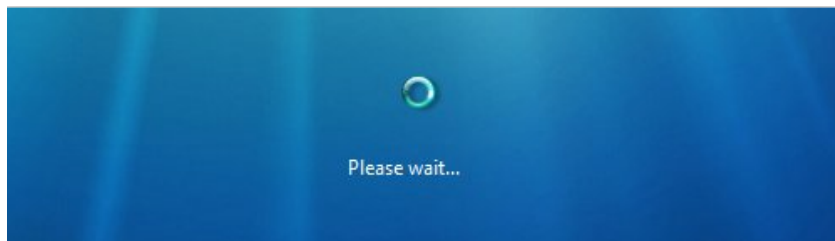
Keyboard or input method = belgian point



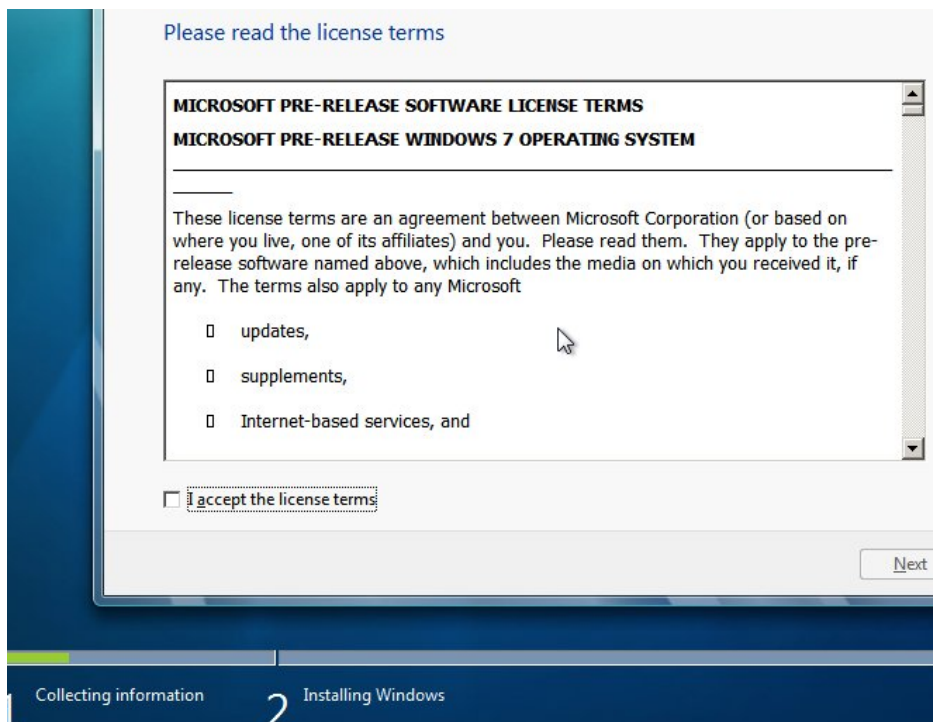
Heb je de instellingen ingegeven klik je op next (volgende)
Klik dan verder op “INSTAL NOW “ (nu installeren)



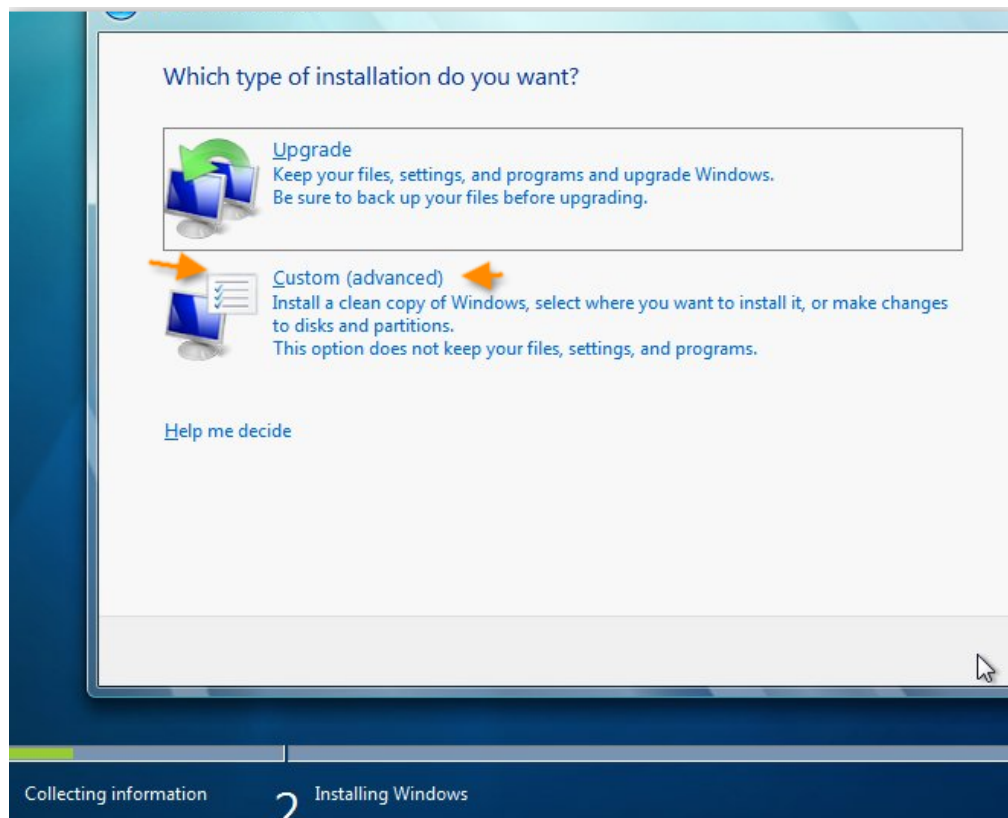
Je ziet vervolgens weer dat windows de instellingen gaat laden ..wees geduldig



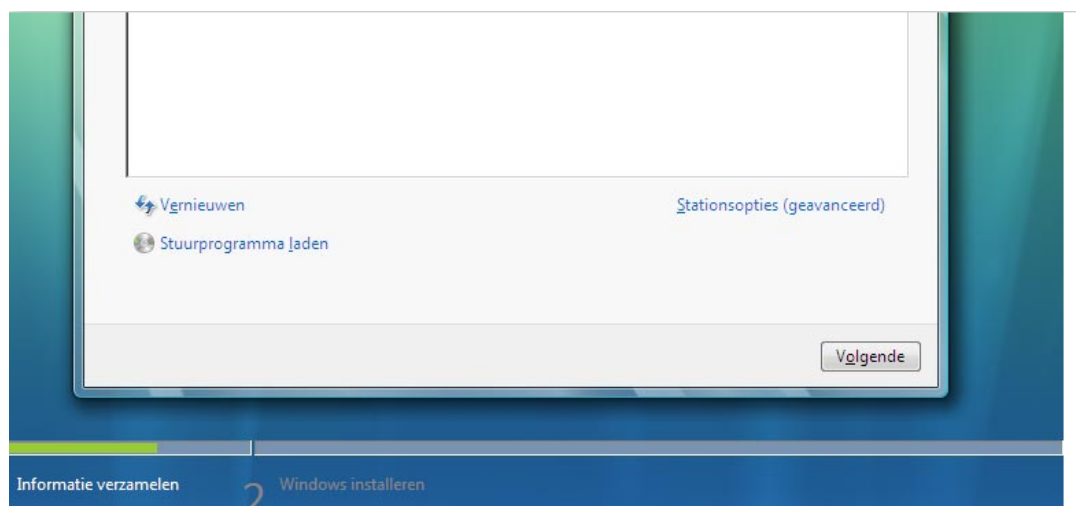
Plaats een Vink bij “ I Accept the Licence terms “ (licentie aanvaarden) en klik op next



Selecteer nu om een “ CUSTOM “ Installatie te doen (ga niet voor een upgrade)

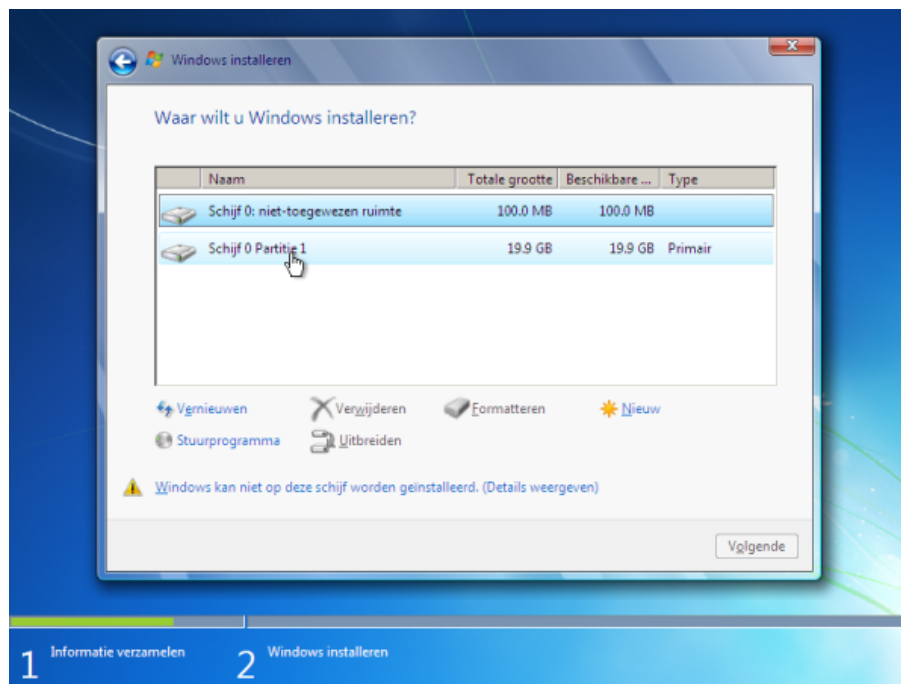


Letop :
wil je meerdere partities of de harde schijf formateren dan klik je nu op
” DRIVE OPTIONS”Advanced ..



Indien je al meerder partities bezit op deze harde schijf en je wil deze behouden omdat er gegevens opstaan , dan klik je op “NEXT” dus niet op drive options .

Indien je dus wel partities wil aanmaken ,dan heb je drive options gekozen en kun je nu aangeven hoe groot deze verschillende partities moeten zijn .



Opmerking : heb je een gebruikte harde schijf en wil je de windows herinstalleren dan klik je de C schijf aan en kies hier om deze te formatteren ... heb je meerdere partities , wees gerust enkel de C word geformateert

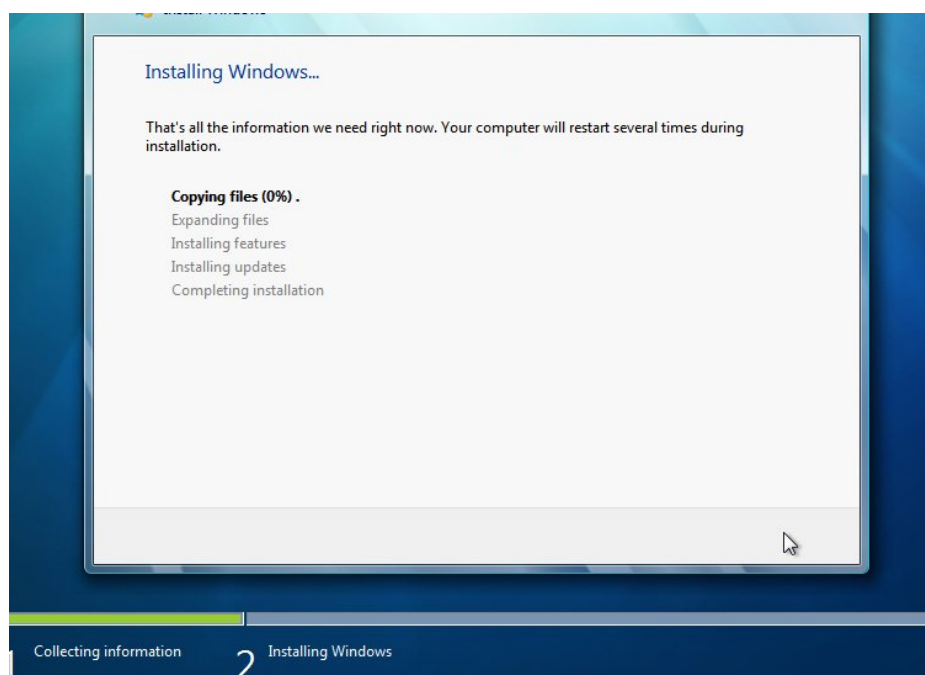
Note de C word hier weer gegeven als zijnde schijf o partitie 1

Opmerking :

Er word zelfs een systeem partitie aangemaakt van een 100Mb

Deze partitie is door het systeem gereserveerd en laat je toe om een recovery op te starten ..

Zijn de gewenste partities aangemaakt dan begint de feitelijke installatie



**Tijdens de installatie start de pc meerdere malen opnieuw op ...
Laat alles gebeuren , laat de muis met rust ...**

Opmerking :

De installatie is pas gedaan als er de melding komt te staan

“CONFIGUREREN VOOR DE EERSTE INGEBRUIK NAME “

Als dit vermeld werd haal je de dvd eruit en zet je de bios terug ,

zodat hij vanaf de harde schijf dient op te starten ..

bevestigen met F10 + ENTER

Opmerking :

dien je updates te installeren , haal ze dan op in groepjes van 10..

Sommigen updates dienen de pc te herstarten , laat dit gebeuren ...

**Sommigen updates dienen geconfigureerd te wordenlaat ook dit gebeuren ..
onderbreek dit niet..**

Het configureren van de updates gebeurt in 2 stappen ..

Stap 1: de updates worden geconfigureerd tot een 30% en de pc herstart zich

Stap 2: de updates gaan verder met het configureren tot de 100% is behaald ...

en dit voor al leer de pc daad werkelijk opgestart is ...

Laat alles rustig zijn beloop hebben ...

Deze pdf werd aangemaakt door qtex admin pctuts.be